







Afregning for vindmøllestrøm november 2011

Sælger	Signatur	Afregning for solgt strøm					Tillæg fra systemansvar		Total 3)	
		Spot-markeds-pris	Balance-ring 1)	Nettarif	Adm., gebyr og hensæt.	I alt	Gennemsnitligt pristillæg 2)	Kompensation		
Vest	Energinet.dk		30,00	-0,74	-0,30	-0,53	28,43	5,3	2,3	36,03
	Energi Danmark A/S		30,60	-0,90	-0,30	-0,13	29,27	5,3	2,3	36,87
	Vindenergi Danmark amba		Tallene nåede på grund af julen ikke frem inden deadline. Kan ses på www.dkvind.dk fra 6.1.							
Øst	Energinet.dk		31,90	-1,27	-0,30	-0,73	29,60	3,0	2,3	34,90
	Energi Danmark A/S		32,52	-0,94	-0,30	-0,13	31,15	3,0	2,3	36,45
	Vindenergi Danmark amba		Tallene nåede på grund af julen ikke frem inden deadline. Kan ses på www.dkvind.dk fra 6.1.							

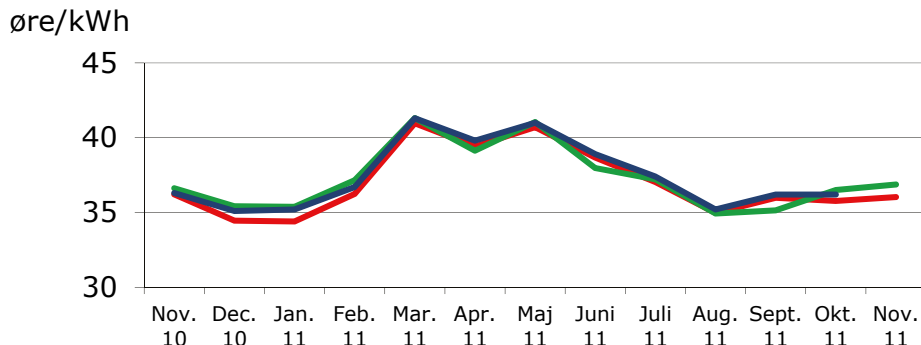
1) Fra Energinet.dk udbetales en godtgørelse på 2,3 øre/kWh til dækning af balanceomkostninger.

2) Det gennemsnitlige pristillæg for alle møller, der modtager pristillæg (opstillet inden 1.1.2005 og uden skrotningsbeviser). Pristillægget bortfalder, når møllen bliver 20 år. Udbetales af Energinet.dk.

3) Vindenergi Danmark beslutter ved årets udgang om der skal foretages efterbetaling til vindmøllejerne, herunder ekstra indtægter for salg af grøn strøm. For 2010 udbetales 0,2 øre/kWh (efterbetalingen er ikke indregnet i grafen).

Tallene er leveret af elhandelsselskaberne. Ved indgåelse af konkrete aftaler anbefales at tage kontakt til de enkelte selskaber for information om detaljer og forskelle.

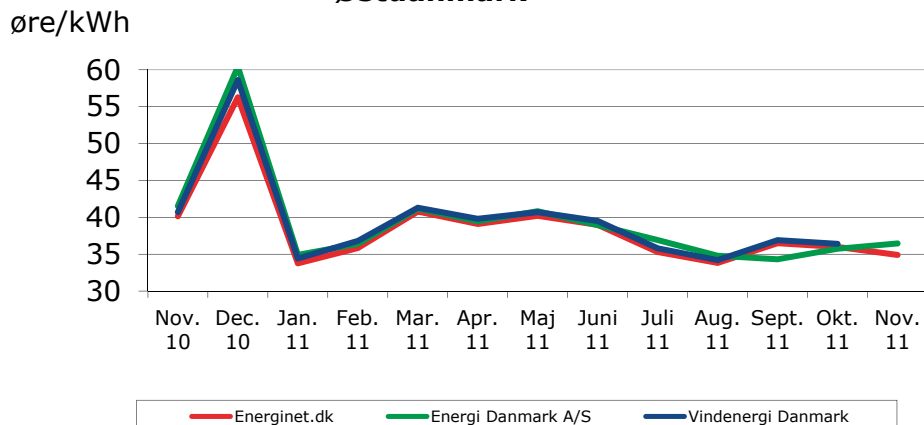
Total afregning for vindmøllestrøm incl. pristillæg og omkostninger Vestdanmark



På grund af julen nåede afregningstallene for Vindenergi Danmark desværre ikke med.

Disse vil fra 6.1. kunne ses på www.dkvind.dk.

Total afregning for vindmøllestrøm incl. pristillæg og omkostninger Østdanmark



Afregningen de foregående måneder kan ses på www.dkvind.dk (under Information og materiale > Afregning).

Se i øvrigt www.vindenergi.dk, www.energidanmark.dk og www.energinet.dk.

Grafer over prisdannelse, forbrug og produktion på www.emd.dk/el

I tvivl om afregningsreglerne? Se faktablad Ø5: »Afregningsregler for vindmøller« på www.dkvind.dk