







Afregning for vindmøllestrøm december 2011

Sælger	Signatur	Afregning for solgt strøm					Tillæg fra systemansvar		Total 3)	
		Spotmarkedspris	Balance-ring 1)	Nettarif	Adm., gebyr og hensæt.	I alt	Gennemsnitligt pristillæg 2)	Kompensation		
Vest	Energinet.dk		23,30	-0,62	-0,30	-0,53	21,85	10,0	2,3	34,15
	Energi Danmark A/S		23,62	-0,65	-0,30	-0,13	22,54	10,0	2,3	34,84
	Vindenergi Danmark amba		23,40	-0,60	-0,30	-0,20	22,30	10,0	2,3	34,60
Øst	Energinet.dk		24,10	-0,70	-0,30	-0,73	22,37	10,0	2,3	34,67
	Energi Danmark A/S		24,46	-0,85	-0,30	-0,13	23,18	10,0	2,3	35,48
	Vindenergi Danmark amba		24,30	-0,70	-0,30	-0,20	23,10	10,0	2,3	35,40

1) Fra Energinet.dk udbetales en godtgørelse på 2,3 øre/kWh til dækning af balanceomkostninger.

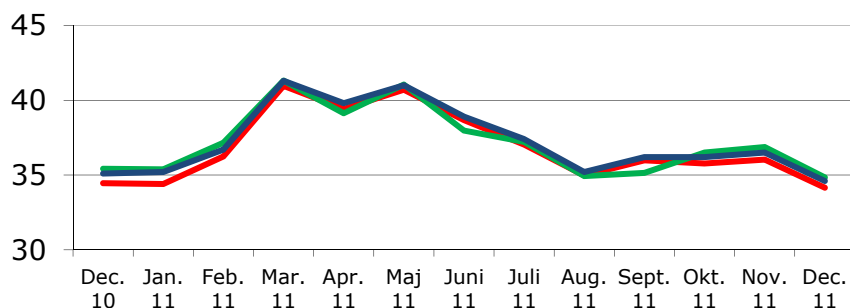
2) Det gennemsnitlige pristillæg for alle møller, der modtager pristillæg (opstillet inden 1.1.2005 og uden skrottningsbeviser). Pristillægget bortfalder, når møllen bliver 20 år. Udbetales af Energinet.dk.

3) Vindenergi Danmark beslutter ved årets udgang om der skal foretages efterbetaling til vindmøllejerne, herunder ekstra indtægter for salg af grøn strøm. For 2010 udbetales 0,2 øre/kWh (efterbetalingen er ikke indregnet i grafen).

Tallene er leveret af elhandelselskaberne. Ved indgåelse af konkrete aftaler anbefales at tage kontakt til de enkelte selskaber for information om detaljer og forskelle.

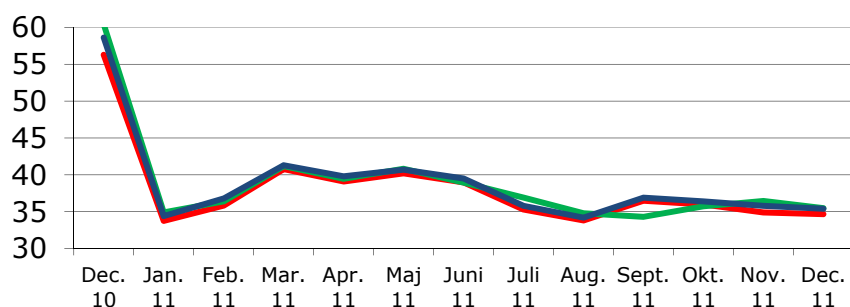
Total afregning for vindmøllestrøm incl. pristillæg og omkostninger Vestdanmark

øre/kWh



Total afregning for vindmøllestrøm incl. pristillæg og omkostninger Østdanmark

øre/kWh



— Energinet.dk — Energi Danmark A/S — Vindenergi Danmark

Afregningen de foregående måneder kan ses på www.dkvind.dk (under Information og materiale > Afregning).

Se i øvrigt www.vindenergi.dk, www.energidanmark.dk og www.energinet.dk.

Grafer over prisdannelse, forbrug og produktion på www.emd.dk/el

I tvivl om afregningsreglerne? Se faktablad Ø5: »Afregningsregler for vindmøller« på www.dkvind.dk