

Nøgletal september 2016

Vindmøller i Danmark

	Afgang sep.16	Tilgang sep.16	Status
Antal	7	38	6.030
MW	0,91	16,75	5.165

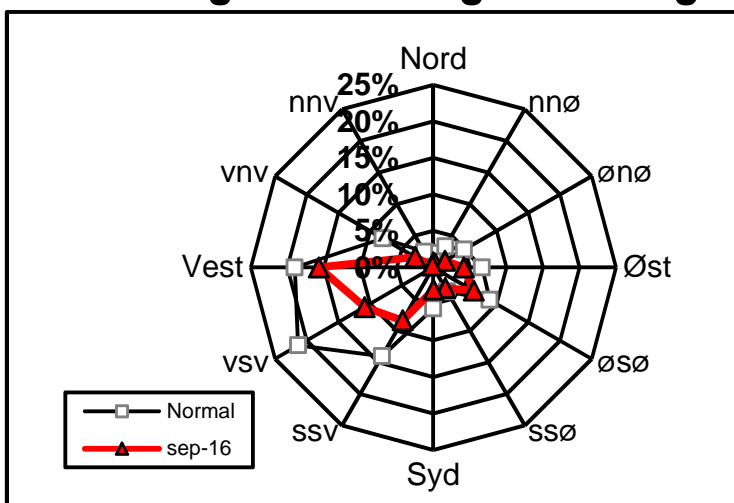
Vindmøllers elproduktion

	Sep.16 (GWh)	Seneste 12 måneder (GWh)	Seneste 12 mdr. korr. til normalt vind- år (GWh)
Vindkraft	745	12.718	13.273
Elforbrug	2.625	33.817	33.817
Vinddækning	28,4%	37,6%	39,2%

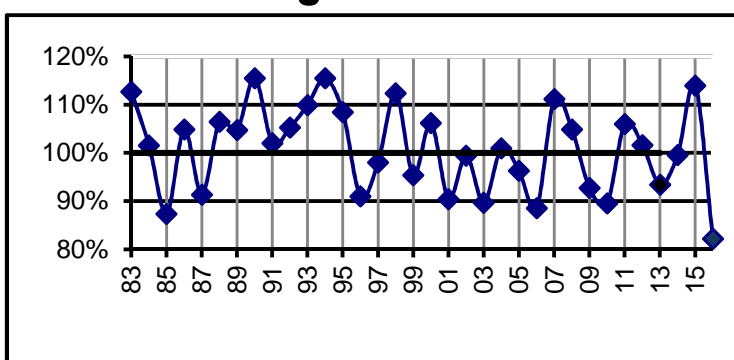
Miljøforbedring pga. vindkraft

Når vindkraft erstatte kul	g/kWh	Sep.16 (ton)	Seneste 12 mdr. (ton)
Sparet kul	332	247.285	4.222.423
CO ₂	772	575.012	9.818.405
SO ₂	0,07	52	890
NO _x	0,18	134	2.289
Partikler	0,02	15	254
Slagger/ aske	52,3	38.955	665.159

Vindenergiens retningsfordeling



Vindens energiindhold

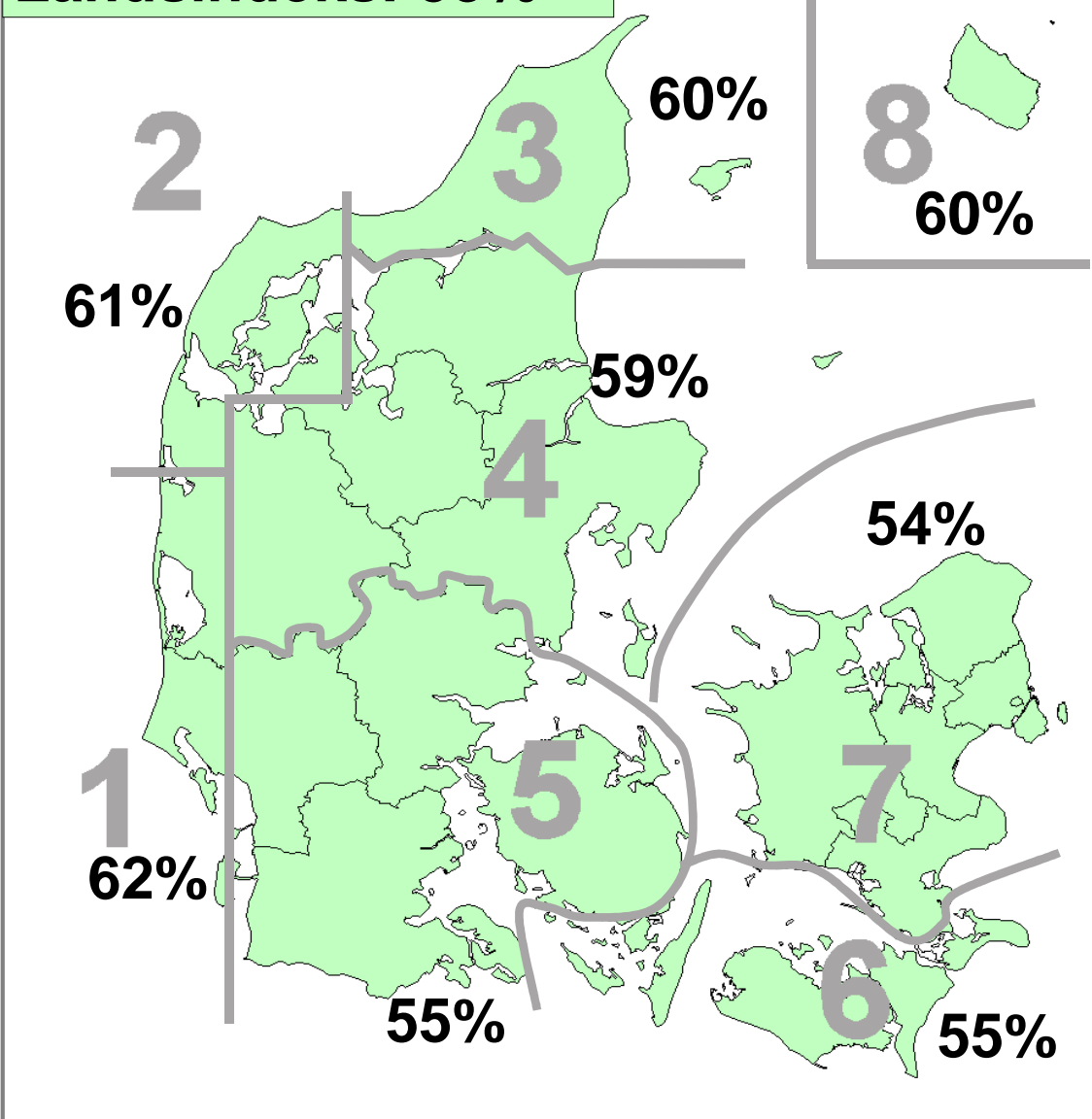


Datakilder: Energistyrelsens stamdataregister for vindmøller samt Risøs vindmålinger.
Før december 2003: Naturlig Energi
Beregning: EMD, Aalborg - www.vindstat.dk

Vindens energiindhold

Version 2013

Landsindeks: 58%



Vindens energiindhold lokalt seneste 12 måneder

Om- råde	Okt.	Nov.	Dec.	Jan.	Feb.	Mar.	Apr.	Maj.	Jun.	Jul.	Aug.	Sep.	Gns.
	15	15	15	16	16	16	16	16	16	16	16	16	
1	70	137	195	136	117	82	102	74	52	75	90	62	99,5
2	84	118	189	135	115	76	92	64	54	70	94	61	96,1
3	97	117	194	129	106	63	82	55	52	65	93	60	92,8
4	89	120	192	138	113	68	91	59	55	64	87	59	94,6
5	76	147	201	148	121	70	97	68	53	67	73	55	97,9
6	66	159	190	129	125	60	90	73	51	66	75	55	95,0
7	79	146	194	136	119	55	93	63	51	59	78	54	93,9
8	85	147	186	118	127	55	98	80	61	57	86	60	96,7
Gns.	81	136	193	134	118	66	93	67	54	66	84	58	95,8

Vindens energiindhold på landsplan

	Jan.	Feb.	Mar.	Apr.	Maj.	Jun.	Jul.	Aug.	Sep.	Okt.	Nov.	Dec.	Gns.
2011	91	154	122	98	102	66	64	84	95	124	92	180	106,0
2012	147	121	134	86	93	90	67	56	109	98	97	122	101,7
2013	106	63	136	102	70	82	54	67	65	109	97	170	93,4
2014	201	125	118	96	59	55	53	91	66	97	99	136	99,6
2015	159	115	118	104	117	92	102	70	82	81	136	193	114,0
2016	134	118	66	93	67	54	66	84	58				82,2

Månedsfordeling baseret på seneste 10 år

Gns.	149	113	117	89	81	74	69	77	88	99	120	134	100,9
Min.	91	63	66	52	42	53	53	56	58	59	92	76	89,6
Max.	233	165	146	107	117	99	102	91	131	125	152	193	114,0