

# Nøgletal oktober 2016

## Vindmøller i Danmark

	Afgang okt. 16	Tilgang okt. 16	Status
Antal	8	40	6.064
MW	1,13	0,40	5.163

## Vindmøllers elproduktion

	Okt. 16 (GWh)	Seneste 12 måneder (GWh)	Seneste 12 mdr. korr. til normalt vind-år (GWh)
Vindkraft	1.288	13.070	13.385
Elforbrug	2.868	33.811	33.811
Vinddækning	44,9%	38,7%	39,6%

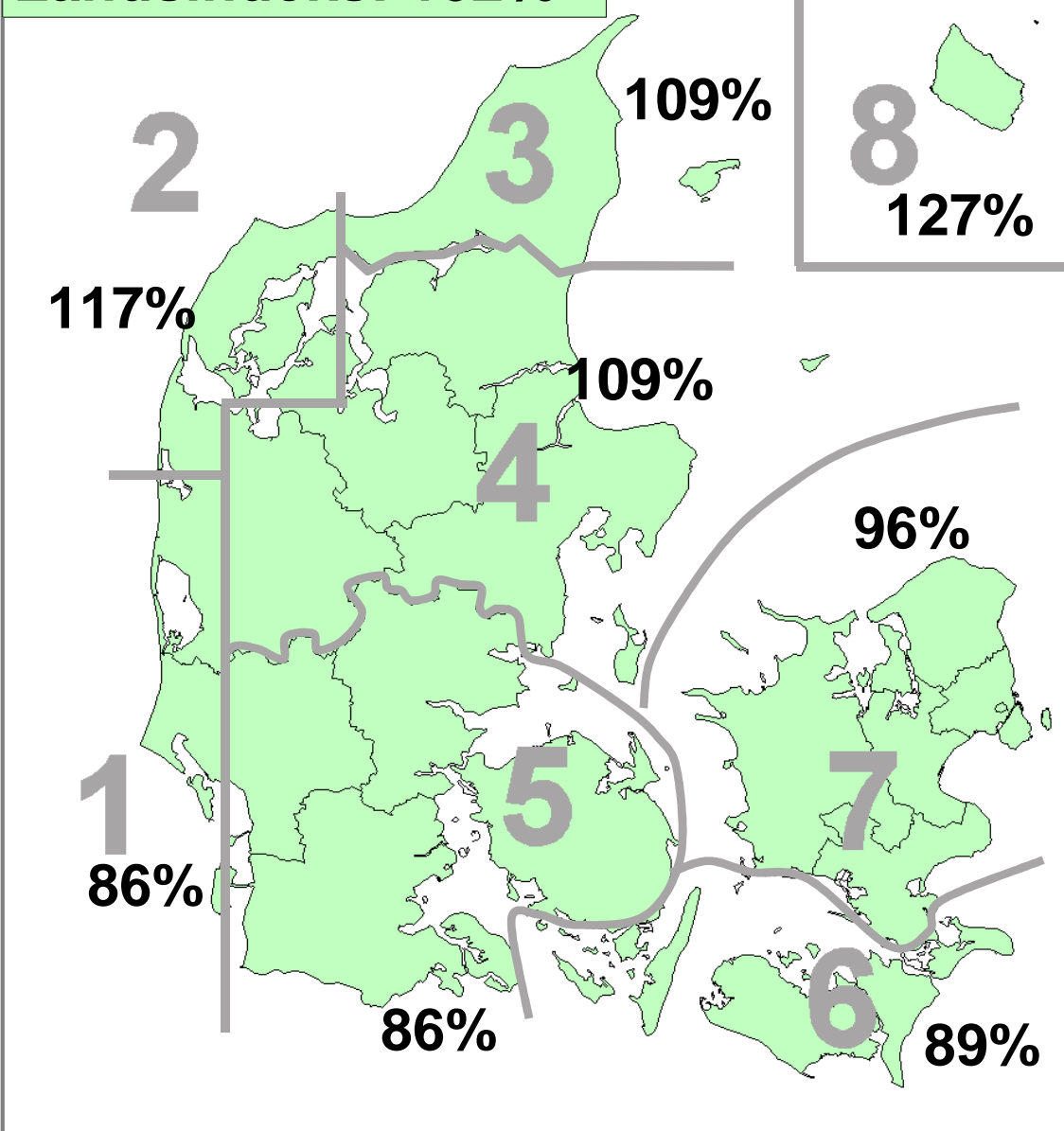
## Miljøforbedring pga. vindkraft

Når vindkraft erstatter kul	g/kWh	Okt. 16 (ton)	Seneste 12 mdr. (ton)
Sparet kul	332	427.747	4.339.106
CO <sub>2</sub>	772	994.640	10.089.729
SO <sub>2</sub>	0,07	90	915
NO <sub>x</sub>	0,18	232	2.353
Partikler	0,02	26	261
Slagger/ aske	52,3	67.383	683.540

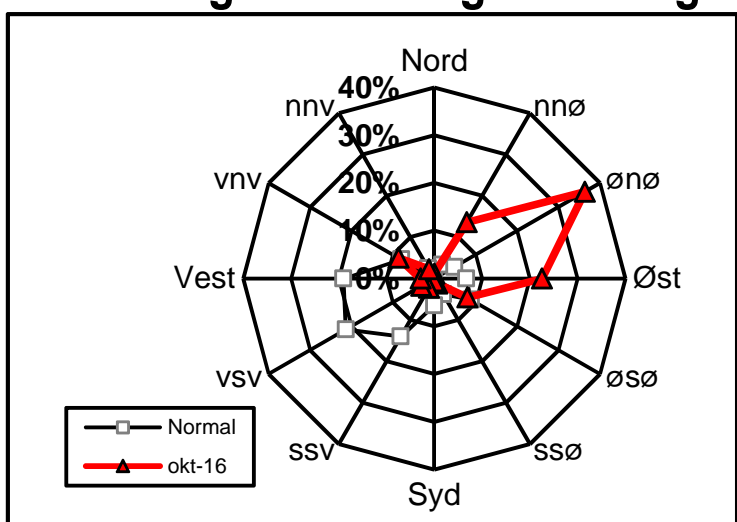
## Vindens energiindhold

Version 2013

Landsindeks: 102%



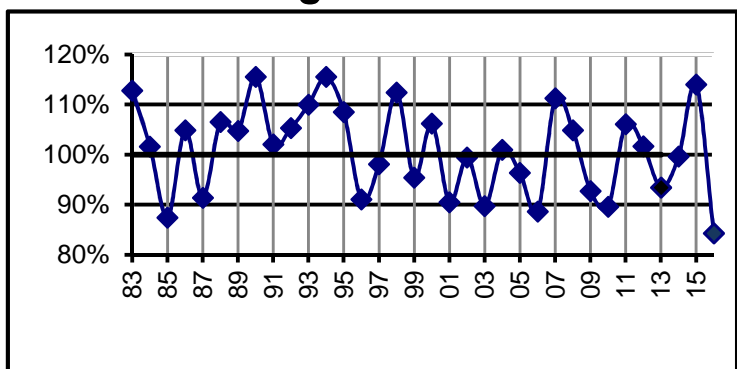
## Vindenergiens retningsfordeling



## Vindens energiindhold lokalt seneste 12 måneder

Om-råde	Nov. 15	Dec. 15	Jan. 16	Feb. 16	Mar. 16	Apr. 16	Maj. 16	Jun. 16	Jul. 16	Aug. 16	Sep. 16	Okt. 16	Gns.
1	137	195	136	117	82	102	74	52	75	90	62	86	100,8
2	118	189	135	115	76	92	64	54	70	94	61	117	98,9
3	117	194	129	106	63	82	55	52	65	93	60	109	93,9
4	120	192	138	113	68	91	59	55	64	87	59	109	96,2
5	147	201	148	121	70	97	68	53	67	73	55	86	98,8
6	159	190	129	125	60	90	73	51	66	75	55	89	96,9
7	146	194	136	119	55	93	63	51	59	78	54	96	95,3
8	147	186	118	127	55	98	80	61	57	86	60	127	100,3
Gns.	136	193	134	118	66	93	67	54	66	84	58	102	97,6

## Vindens energiindhold



## Vindens energiindhold på landsplan

	Jan.	Feb.	Mar.	Apr.	Maj.	Jun.	Jul.	Aug.	Sep.	Okt.	Nov.	Dec.	Gns.
2011	91	154	122	98	102	66	64	84	95	124	92	180	106,0
2012	147	121	134	86	93	90	67	56	109	98	97	122	101,7
2013	106	63	136	102	70	82	54	67	65	109	97	170	93,4
2014	201	125	118	96	59	55	53	91	66	97	99	136	99,6
2015	159	115	118	104	117	92	102	70	82	81	136	193	114,0
2016	134	118	66	93	67	54	66	84	58	102			84,3

## Månedsfordeling baseret på seneste 10 år

Gns.	149	113	117	89	81	74	69	77	88	101	120	134	101,0
Min.	91	63	66	52	42	53	53	56	58	59	92	76	89,6
Max.	233	165	146	107	117	99	102	91	131	125	152	193	114,0

Datakilder: Energistyrelsens stamdataregister for vindmøller samt Risøs vindmålinger.

Før december 2003: Naturlig Energi

Beregning: EMD, Aalborg - [www.vindstat.dk](http://www.vindstat.dk)