

# Nøgletal oktober 2014

## Vindmøller i Danmark

	Afgang okt.14	Tilgang okt.14	Status
Antal	2	4	5.167
MW	0,30	12,00	4.811

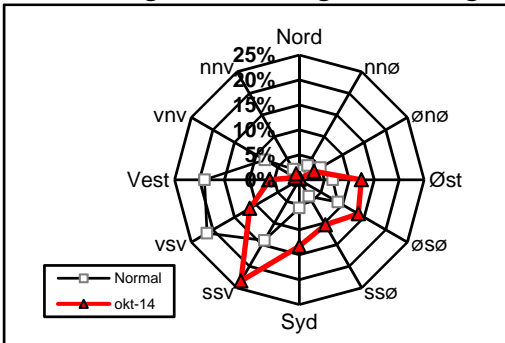
## Vindmøllers elproduktion

	Okt.14 (GWh)	Seneste 12 måneder (GWh)	Seneste 12 mdr. korr. til normalt vind-år (GWh)
Vindkraft	1.120	13.141	12.838
Elforbrug	2.837	33.449	33.449
Vinddækning	39,5%	39,3%	38,4%

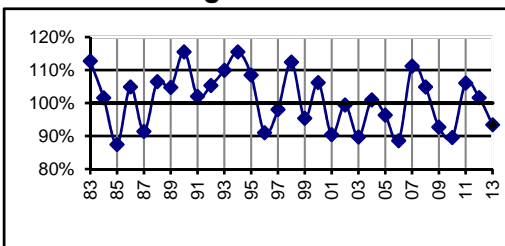
## Miljøforbedring pga. vindkraft

Når vindkraft erstatter kul	g/kWh	Okt.14 (ton)	Seneste 12 mdr. (ton)
Sparet kul	325	364.143	4.270.895
CO <sub>2</sub>	746	835.849	9.803.347
SO <sub>2</sub>	0,08	90	1.051
NO <sub>x</sub>	0,22	246	2.891
Partikler	0,03	34	394
Slagger/ aske	53,7	60.168	705.683

## Vindenergiens retningsfordeling



## Vindens energiindhold

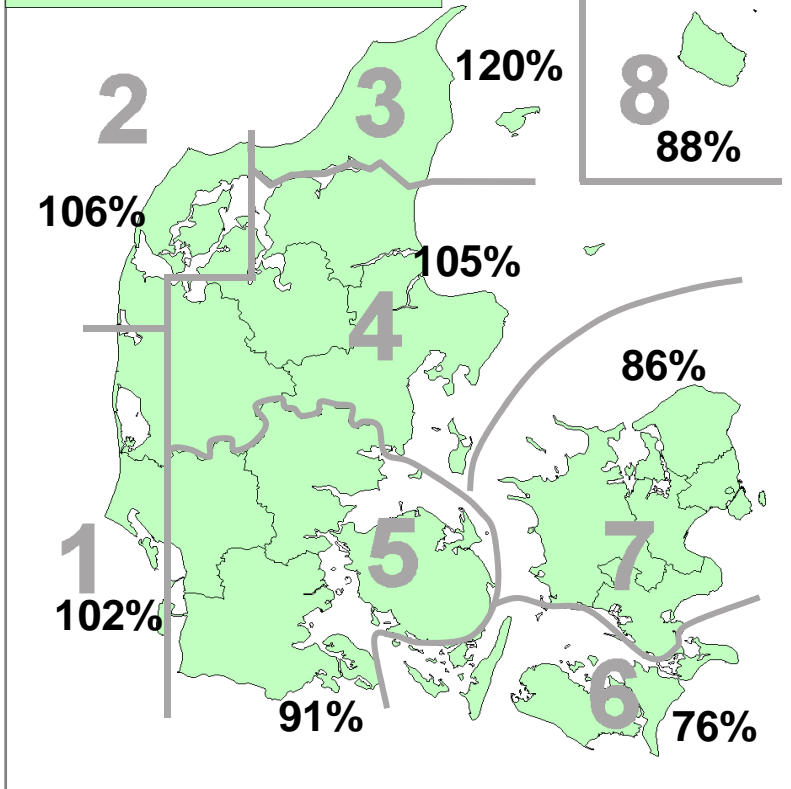


Datakilder: Energistyrelsens stamdataregister for vindmøller samt Risøs vindmålinger.  
Før december 2003: Naturlig Energi  
Beregning: EMD, Aalborg - [www.vindstat.dk](http://www.vindstat.dk)

## Vindens energiindhold

Version 2013

Landsindeks: 97%



## Vindens energiindhold lokalt seneste 12 måneder

Om-råde	Nov.	Dec.	Jan.	Feb.	Mar.	Apr.	Maj.	Jun.	Jul.	Aug.	Sep.	Okt.	Gns.
	13	13	14	14	14	14	14	14	14	14	14	14	
1	91	175	205	147	118	96	59	75	46	95	61	102	105,7
2	100	177	199	135	129	93	54	59	43	99	63	106	104,8
3	107	178	200	131	145	87	45	40	45	94	54	120	103,8
4	94	172	208	130	129	90	51	52	44	91	57	105	102,0
5	84	173	217	135	112	100	60	64	51	79	59	91	102,0
6	97	159	182	111	101	103	74	56	63	90	73	76	98,9
7	92	167	219	111	111	97	56	50	52	92	70	86	100,2
8	111	164	177	103	103	105	73	41	76	90	89	88	101,6
Gns.	97	170	201	125	118	96	59	55	53	91	66	97	102,4

## Vindens energiindhold på landsplan

	Jan.	Feb.	Mar.	Apr.	Maj.	Jun.	Jul.	Aug.	Sep.	Okt.	Nov.	Dec.	Gns.
2009	110	76	101	59	99	89	69	79	104	106	141	81	92,7
2010	109	72	94	93	89	63	54	73	103	108	121	96	89,6
2011	91	154	122	98	102	66	64	84	95	124	92	180	106,0
2012	147	121	134	86	93	90	67	56	109	98	97	122	101,7
2013	106	63	136	102	70	82	54	67	65	109	97	170	93,4
2014	201	125	118	96	59	55	53	91	66	97			96,1

## Månedsfordeling baseret på seneste 10 år

Gns.	148	108	117	87	81	73	61	74	89	99	118	127	98,5
Min.	85	63	89	52	42	53	33	45	65	59	92	76	88,6
Max.	233	165	146	107	104	99	100	91	131	125	152	180	111,2