

# Nøgletal november 2015

## Vindmøller i Danmark

	Afgang nov.15	Tilgang nov.15	Status
Antal	29	69	5.673
MW	19,48	3,71	5.013

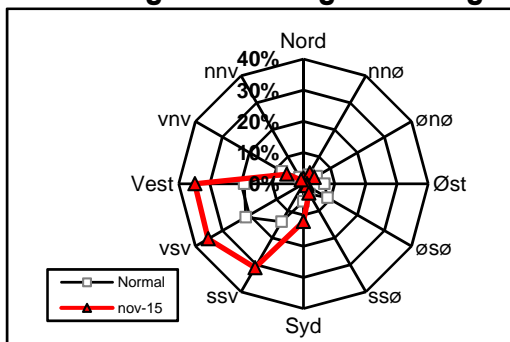
## Vindmøllers elproduktion

	Nov.15 (GWh)	Seneste 12 måneder (GWh)	Seneste 12 mdr. korr. til normalt vind-år (GWh)
Vindkraft	1.226	13.682	12.527
Elforbrug	2.937	33.587	33.587
Vinddækning	41,7%	40,7%	37,3%

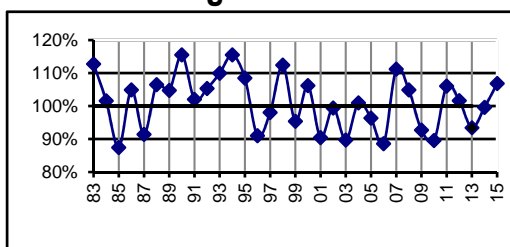
## Miljøforbedring pga. vindkraft

Når vindkraft erstatter kul	g/kWh	Nov.15 (ton)	Seneste 12 mdr. (ton)
Sparet kul	332	407.019	4.542.327
CO <sub>2</sub>	772	946.442	10.562.279
SO <sub>2</sub>	0,07	86	958
NO <sub>x</sub>	0,18	221	2.463
Partikler	0,02	25	274
Slagger/ aske	52,3	64.118	715.553

## Vindenergiens retningsfordeling



## Vindens energiindhold

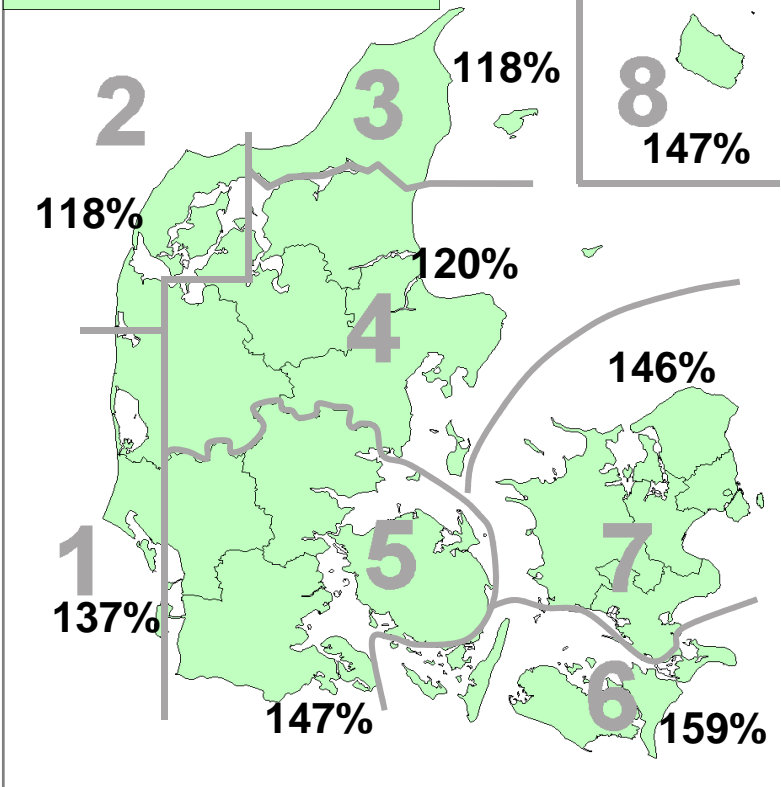


Datakilder: Energistyrelsens stamdataregister for vindmøller samt Risøs vindmålinger.  
Før december 2003: Naturlig Energi  
Beregning: EMD, Aalborg - [www.vindstat.dk](http://www.vindstat.dk)

## Vindens energiindhold

Version 2013

Landsindeks: 136%



## Vindens energiindhold lokalt seneste 12 måneder

Om-råde	Dec. 14	Jan. 15	Feb. 15	Mar. 15	Apr. 15	Maj. 15	Jun. 15	Jul. 15	Aug. 15	Sep. 15	Okt. 15	Nov. 15	Gns.
1	118	152	114	113	106	136	101	104	63	82	70	137	108,1
2	124	144	123	115	111	126	109	109	66	81	84	118	109,2
3	116	156	122	118	120	129	120	110	68	91	97	118	113,7
4	120	150	121	115	107	119	102	106	69	82	89	120	108,3
5	136	161	114	120	97	118	82	100	64	75	76	147	107,4
6	162	173	104	123	93	104	74	102	69	81	66	159	109,1
7	145	175	108	114	99	109	78	98	77	84	79	146	109,2
8	164	158	111	125	99	92	73	90	82	80	85	147	108,8
Gns.	136	159	115	118	104	117	92	102	70	82	81	136	109,2

## Vindens energiindhold på landsplan

	Jan.	Feb.	Mar.	Apr.	Maj.	Jun.	Jul.	Aug.	Sep.	Okt.	Nov.	Dec.	Gns.
2010	109	72	94	93	89	63	54	73	103	108	121	96	89,6
2011	91	154	122	98	102	66	64	84	95	124	92	180	106,0
2012	147	121	134	86	93	90	67	56	109	98	97	122	101,7
2013	106	63	136	102	70	82	54	67	65	109	97	170	93,4
2014	201	125	118	96	59	55	53	91	66	97	99	136	99,6
2015	159	115	118	104	117	92	102	70	82	81	136		106,8

## Månedsfordeling baseret på seneste 10 år

Gns.	144	108	119	89	85	74	66	73	91	99	120	127	99,6
Min.	85	63	89	52	42	53	33	45	65	59	92	76	88,6
Max.	233	165	146	107	117	99	102	91	131	125	152	180	111,2