

# Nøgletal november 2012

## Vindmøller i Danmark

	Afgang nov.12	Tilgang nov.12	Status
Antal	0	19	4.995
MW	0,00	61,50	4.114

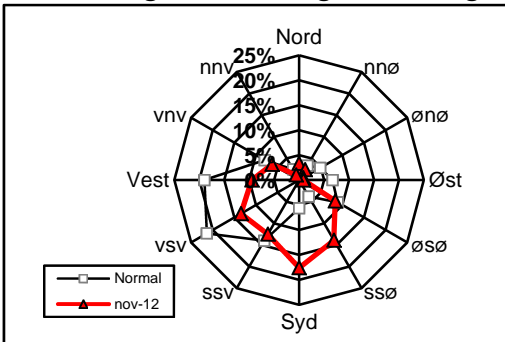
## Vindmøllers elproduktion

	Nov.12 (GWh)	Seneste 12 måneder (GWh)	Seneste 12 mdr. korr. til normalt vind-år (GWh)
Vindkraft	875	10.486	10.460
Elforbrug	2.973	34.000	34.000
Vinddækning	29,4%	30,8%	30,8%

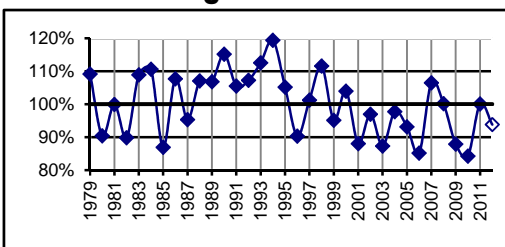
## Miljøforbedring pga. vindkraft

Når vindkraft erstatter kul	g/kWh	Nov.12 (ton)	Seneste 12 mdr. (ton)
Sparet kul	337	294.918	3.533.628
CO <sub>2</sub>	776	679.100	8.136.782
SO <sub>2</sub>	0,07	61	734
NO <sub>x</sub>	0,23	201	2.412
Partikler	0,02	18	210
Slagger/ aske	53	46.382	555.734

## Vindenergiens retningsfordeling



## Vindens energiindhold

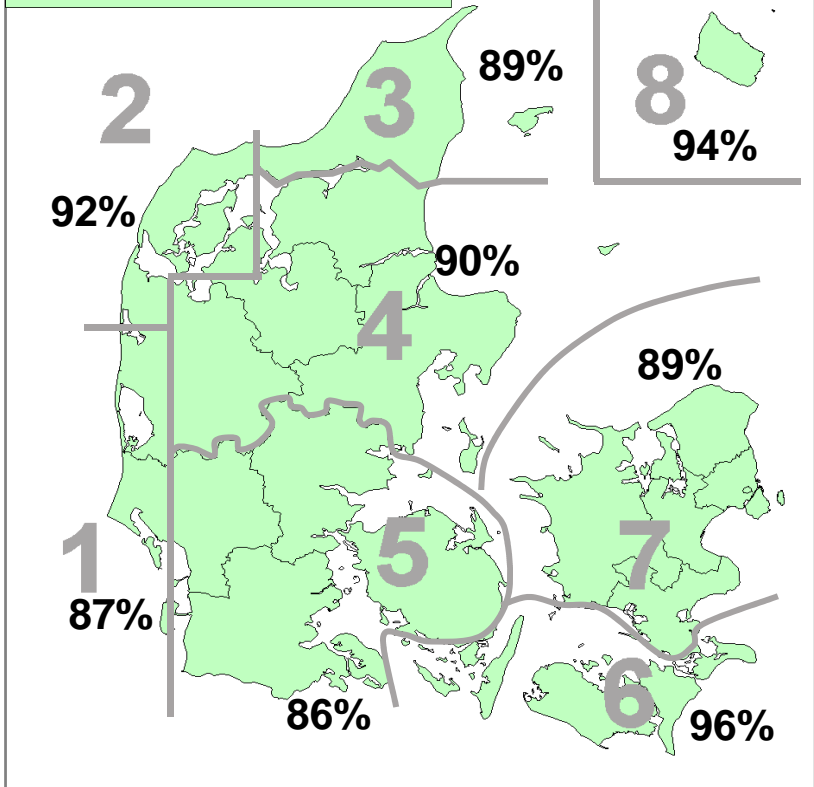


Datakilder: Energistyrelsens stamdataregister for vindmøller samt Risøs vindmålinger.  
Før december 2003: Naturlig Energi  
Beregning: EMD, Aalborg - [www.vindstat.dk](http://www.vindstat.dk)

## Vindens energiindhold

Version 2006

Landsindeks: 90%



## Vindens energiindhold lokalt seneste 12 måneder

Om-råde	Dec.	Jan.	Feb.	Mar.	Apr.	Maj.	Jun.	Jul.	Aug.	Sep.	Okt.	Nov.	Gns.
	11	12	12	12	12	12	12	12	12	12	12	12	
1	160	137	99	117	89	91	107	71	61	96	90	87	100,4
2	157	133	111	135	91	93	96	69	58	110	97	92	103,4
3	164	125	119	152	80	91	71	62	45	124	91	89	101,2
4	157	133	113	143	86	86	87	61	51	97	88	90	99,4
5	164	146	109	128	84	83	88	64	51	84	84	86	97,5
6	189	153	121	116	81	87	81	62	52	99	96	96	102,7
7	182	147	117	125	81	80	57	51	106	93	89	100,5	
8	193	132	119	97	58	90	70	60	50	106	92	94	96,8
Gns.	171	138	114	127	81	88	85	63	52	103	91	90	100,2

## Vindens energiindhold på landsplan

	Jan.	Feb.	Mar.	Apr.	Maj.	Jun.	Jul.	Aug.	Sep.	Okt.	Nov.	Dec.	Gns.
2007	224	117	129	103	72	51	96	79	126	56	122	104	106,5
2008	192	159	140	49	40	95	60	82	61	120	133	72	100,2
2009	104	72	96	56	94	85	66	75	98	101	133	75	87,9
2010	102	68	88	88	85	60	51	69	97	102	113	89	84,3
2011	84	146	115	93	97	62	61	79	90	116	87	171	100,1
2012	138	114	127	81	88	85	63	52	103	91	90		93,8

## Månedsfordeling baseret på seneste 10 år

Gns.	135	99	108	83	81	76	60	69	91	94	112	118	93,6
Min.	81	43	85	49	40	51	32	43	61	56	87	72	84,3
Max.	224	159	140	110	100	99	96	82	126	120	146	171	106,5