

Nøgletal november 2011

Vindmøller i Danmark

	Afgang nov.11	Tilgang nov.11	Status
Antal	26	10	4.934
MW	17,22	27,23	3.850

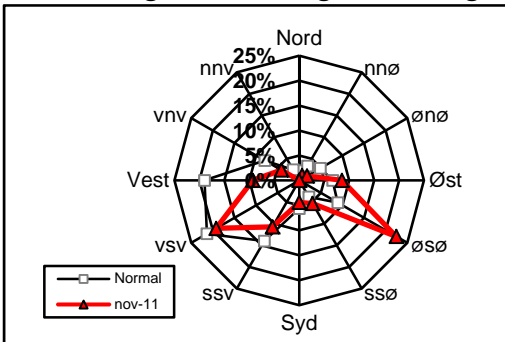
Vindmøllers elproduktion

	Nov.11 (GWh)	Seneste 12 måneder (GWh)	Seneste 12 mdr. korr. til normalt vind-år (GWh)
Vindkraft	727	9.166	9.828
Elforbrug	2.788	34.576	34.576
Vinddækning	26,1%	26,5%	28,4%

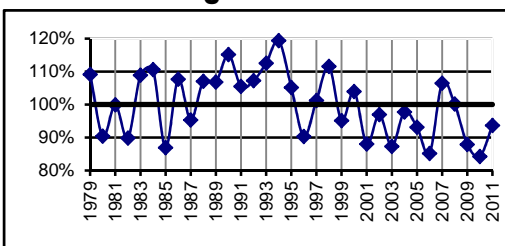
Miljøforbedring pga. vindkraft

Når vindkraft erstatter kul	g/kWh	Nov.11 (ton)	Seneste 12 mdr. (ton)
Sparet kul	338	245.669	3.098.120
CO ₂	784	569.835	7.186.171
SO ₂	0,11	80	1.008
NO _x	0,23	167	2.108
Partikler	0,03	22	275
Slagger/ aske	51	37.068	467.468
Andel af DK's årlige CO ₂ reduktionsforpligtelse (1990-2010)			65,8%

Vindenergiens retningsfordeling



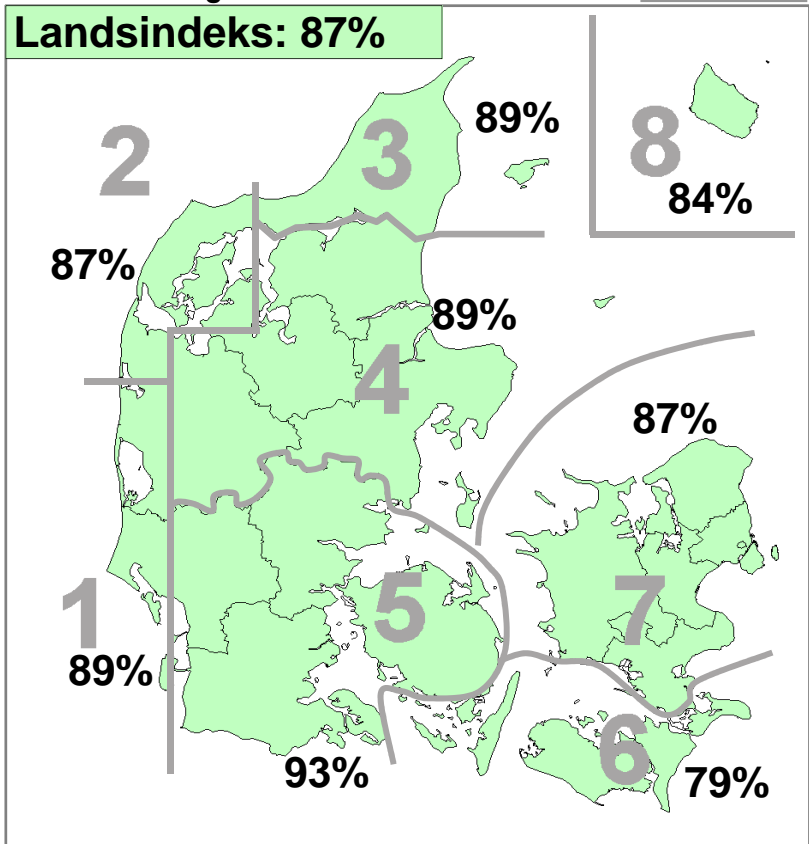
Vindens energiindhold



Datakilder: Energistyrelsens stamdataregister for vindmøller samt Risøs vindmålinger.
Før december 2003: Naturlig Energi
Beregning: EMD, Aalborg - www.vindstat.dk

Vindens energiindhold

Version 2006



Vindens energiindhold lokalt seneste 12 måneder

Om-råde	Dec. 10	Jan. 11	Feb. 11	Mar. 11	Apr. 11	Maj. 11	Jun. 11	Jul. 11	Aug. 11	Sep. 11	Okt. 11	Nov. 11	Gns.
1	68	85	135	103	90	105	56	70	79	93	123	89	91,4
2	72	92	134	116	86	106	67	51	77	91	124	87	92,1
3	69	88	141	133	87	111	86	37	70	95	119	89	93,7
4	78	87	150	122	90	100	66	49	73	88	114	89	92,2
5	87	81	155	106	97	98	54	70	72	85	107	93	92,0
6	111	74	155	110	102	87	56	83	86	87	116	79	95,4
7	97	71	163	114	90	88	55	63	84	91	119	87	93,5
8	129	91	136	116	105	78	59	64	90	88	109	84	95,8
Gns.	89	84	146	115	93	97	62	61	79	90	116	87	93,3

Vindens energiindhold på landsplan

	Jan.	Feb.	Mar.	Apr.	Maj.	Jun.	Jul.	Aug.	Sep.	Okt.	Nov.	Dec.	Gns.
2006	81	62	86	85	100	54	32	43	83	84	146	168	85,2
2007	224	117	129	103	72	51	96	79	126	56	122	104	106,5
2008	192	159	140	49	40	95	60	82	61	120	133	72	100,2
2009	104	72	96	56	94	85	66	75	98	101	133	75	87,9
2010	102	68	88	88	85	60	51	69	97	102	113	89	84,3
2011	84	146	115	93	97	62	61	79	90	116	87		93,7

Månedsfordeling baseret på seneste 10 år

Gns.	136	105	109	82	80	77	60	69	86	95	111	109	93,2
Min.	81	43	85	49	40	51	32	43	55	56	79	72	84,3
Max.	224	177	140	110	100	103	96	82	126	120	146	168	106,5