

Nøgletal marts 2017

Vindmøller i Danmark

	Afgang mar.17	Tilgang mar.17	Status
Antal	16	13	6.129
MW	5,98	3,60	5.237

Vindmøllers elproduktion

	Mar.17 (GWh)	Seneste 12 måneder (GWh)	Seneste 12 mdr. korr. til normalt vind-år (GWh)
Vindkraft	1.257	13.076	14.405
Elforbrug	3.007	33.799	33.799
Vinddækning	41,8%	38,7%	42,6%

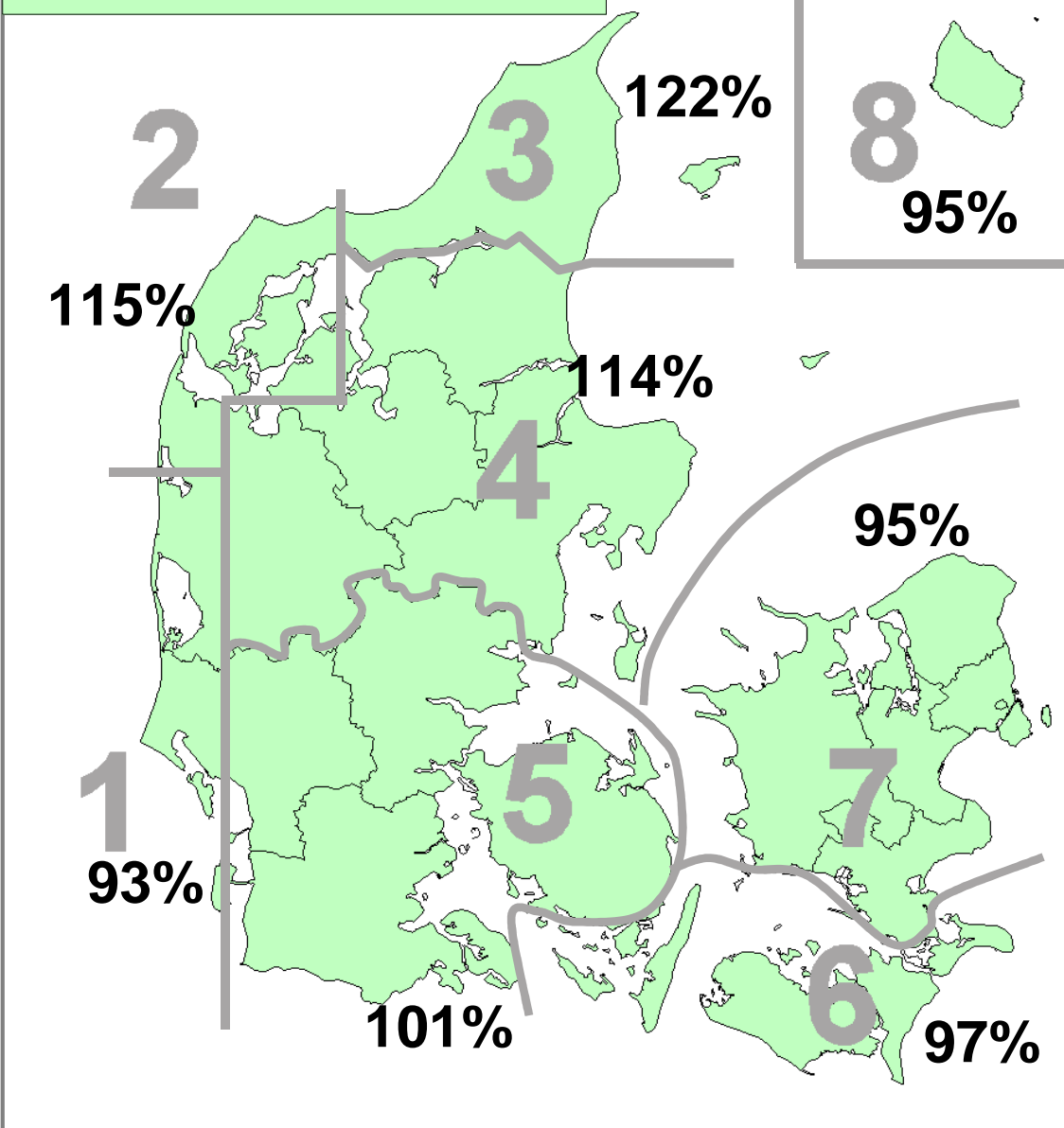
Miljøforbedring pga. vindkraft

Når vindkraft erstatter kul	g/kWh	Mar.17 (ton)	Seneste 12 mdr. (ton)
Sparet kul	332	417.447	4.341.272
CO ₂	772	970.690	10.094.765
SO ₂	0,07	88	915
NO _x	0,18	226	2.354
Partikler	0,02	25	262
Slagger/ aske	52,3	65.760	683.881

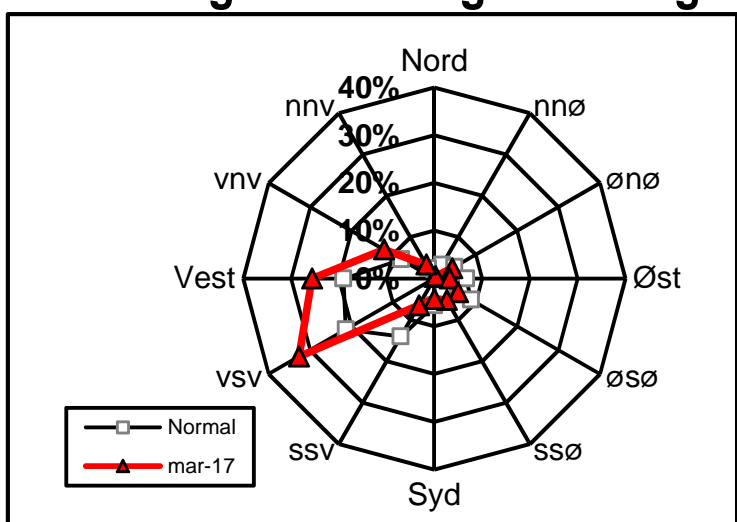
Vindens energiindhold

Version 2013

Landsindeks: 104%



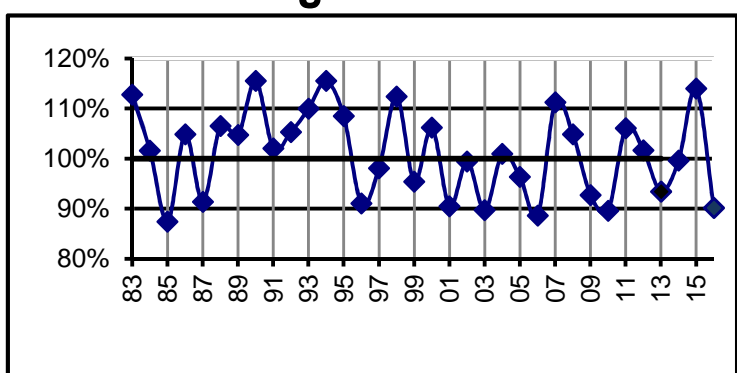
Vindenergiens retningsfordeling



Vindens energiindhold lokalt seneste 12 måneder

Om-råde	Apr. 16	Maj. 16	Jun. 16	Jul. 16	Aug. 16	Sep. 16	Okt. 16	Nov. 16	Dec. 16	Jan. 17	Feb. 17	Mar. 17	Gns.
1	102	74	52	75	90	62	86	92	116	88	118	93	87,3
2	93	64	54	71	95	61	117	110	129	99	122	115	94,1
3	82	55	52	65	93	60	109	127	141	105	120	122	94,2
4	91	59	55	64	87	59	109	110	131	96	126	114	91,8
5	97	68	53	67	73	55	86	93	129	89	138	101	87,4
6	90	73	51	66	75	55	89	105	134	94	125	97	87,8
7	93	63	51	59	78	54	96	102	128	87	128	95	86,2
8	98	80	61	57	86	60	127	129	143	113	117	95	97,3
Gns.	93	67	54	66	84	58	102	108	131	96	124	104	90,8

Vindens energiindhold



Vindens energiindhold på landsplan

	Jan.	Feb.	Mar.	Apr.	Maj.	Jun.	Jul.	Aug.	Sep.	Okt.	Nov.	Dec.	Gns.
2012	147	121	134	86	93	90	67	56	109	98	97	122	101,7
2013	106	63	136	102	70	82	54	67	65	109	97	170	93,4
2014	201	125	118	96	59	55	53	91	66	97	99	136	99,6
2015	159	115	118	104	117	92	102	70	82	81	136	193	114,0
2016	134	118	66	93	67	54	66	84	58	102	108	131	90,2
2017	96	124	104										108,2

Datakilder: Energistyrelsens stamdataregister for vindmøller samt Risøs vindmålinger.

Før december 2003: Naturlig Energi

Beregning: EMD, Aalborg - www.vindstat.dk

Månedsfordeling baseret på seneste 10 år

Gns.	135	113	114	89	81	74	69	77	88	101	116	129	99,0
Min.	91	63	66	52	42	53	53	56	58	59	92	76	89,6
Max.	201	165	146	107	117	99	102	91	131	125	141	193	114,0