

# Nøgletal marts 2014

## Vindmøller i Danmark

	Afgang mar.14	Tilgang mar.14	Status
Antal	1	1	5.168
MW	2,0	4,0	4.788

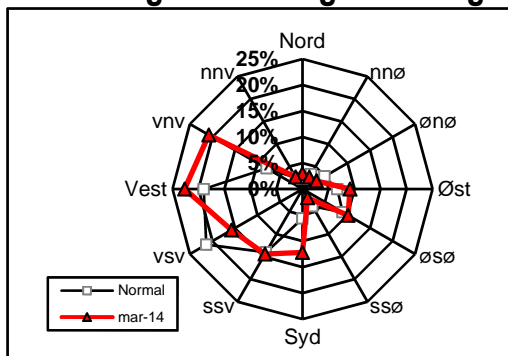
## Vindmøllers elproduktion

	Mar.14 (GWh)	Seneste 12 måneder (GWh)	Seneste 12 mdr. korr. til normalt vind-år (GWh)
Vindkraft	1.201	13.035	12.397
Elforbrug	2.925	33.221	33.221
Vinddækning	41,1%	39,2%	37,3%

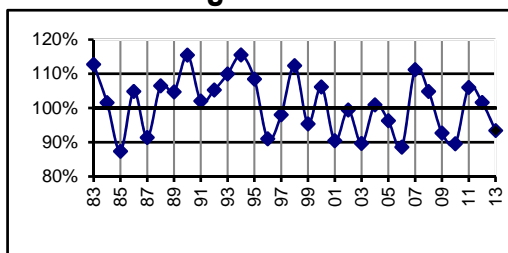
## Miljøforbedring pga. vindkraft

Når vindkraft erstatter kul	g/kWh	Mar.14 (ton)	Seneste 12 mdr. (ton)
Sparet kul	325	390.452	4.236.427
CO <sub>2</sub>	746	896.238	9.724.229
SO <sub>2</sub>	0,08	96	1.043
NO <sub>x</sub>	0,22	264	2.868
Partikler	0,03	36	391
Slagger/ aske	53,7	64.515	699.988

## Vindenergiens retningsfordeling



## Vindens energiindhold

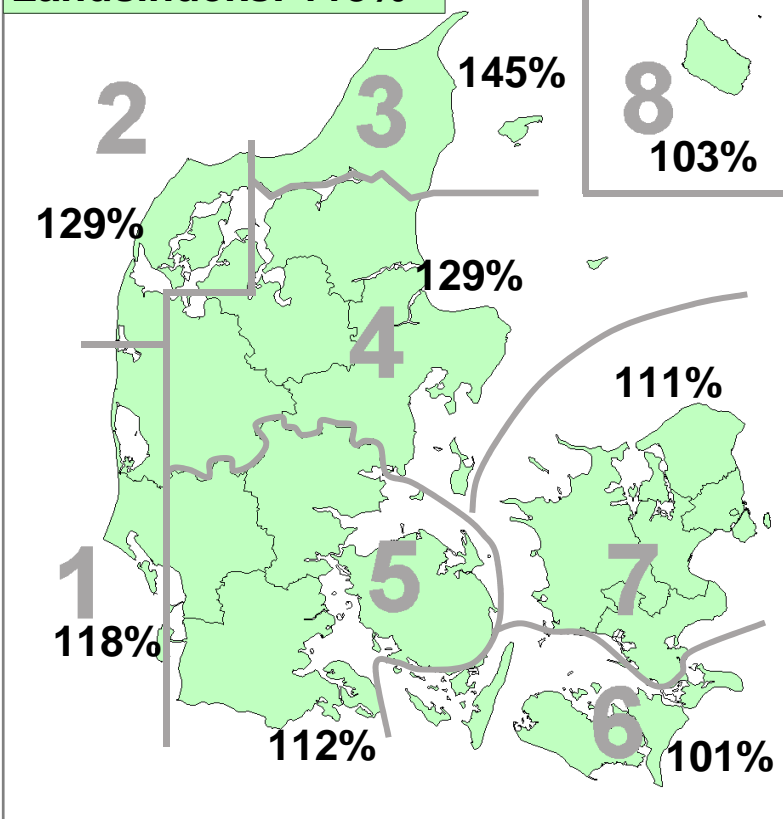


Datakilder: Energistyrelsens stamdataregister for vindmøller samt Risøs vindmålinger.  
Før december 2003: Naturlig Energi  
Beregning: EMD, Aalborg - [www.vindstat.dk](http://www.vindstat.dk)

## Vindens energiindhold

Version 2013

Landsindeks: 118%



## Vindens energiindhold lokalt seneste 12 måneder

Om-råde	Apr. 13	Maj. 13	Jun. 13	Jul. 13	Aug. 13	Sep. 13	Okt. 13	Nov. 13	Dec. 13	Jan. 14	Feb. 14	Mar. 14	Gns.
1	106	73	107	48	76	69	109	91	175	205	147	118	110,4
2	109	77	88	61	74	68	104	100	177	199	135	129	110,2
3	114	74	72	74	65	61	98	107	178	200	131	145	109,8
4	108	77	85	61	69	66	101	94	172	208	130	129	108,3
5	99	66	92	45	66	65	114	84	173	217	135	112	105,6
6	88	56	79	43	60	65	120	97	159	182	111	101	96,8
7	100	60	78	47	62	65	110	92	167	219	111	111	101,8
8	96	80	58	50	62	59	120	111	164	177	103	103	98,4
Gns.	102	70	82	54	67	65	109	97	170	201	125	118	105,1

## Vindens energiindhold på landsplan

	Jan.	Feb.	Mar.	Apr.	Maj.	Jun.	Jul.	Aug.	Sep.	Okt.	Nov.	Dec.	Gns.
2009	110	76	101	59	99	89	69	79	104	106	141	81	92,7
2010	109	72	94	93	89	63	54	73	103	108	121	96	89,6
2011	91	154	122	98	102	66	64	84	95	124	92	180	106,0
2012	147	121	134	86	93	90	67	56	109	98	97	122	101,7
2013	106	63	136	102	70	82	54	67	65	109	97	170	93,4
2014	201	125	118										148,2

## Månedsfordeling baseret på seneste 10 år

Gns.	148	108	117	85	85	78	62	71	94	101	118	127	99,6
Min.	85	63	89	52	42	53	33	45	65	59	92	76	88,6
Max.	233	165	146	107	104	103	100	86	131	125	152	180	111,9