

# Nøgletal marts 2013

## Vindmøller i Danmark

	Afgang mar.13	Tilgang mar.13	Status
Antal	2	11	5.027
MW	0,02	19,45	4.188

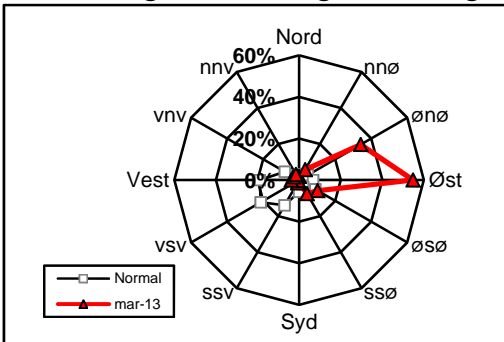
## Vindmøllers elproduktion

Forbrug skønnet denne måned	Mar.13 (GWh)	Seneste 12 måneder (GWh)	Seneste 12 mdr. korr. til normalt vind-år (GWh)
Vindkraft	1.118	9.761	11.134
Elforbrug	3.229	34.507	34.507
Vinddækning	34,6%	28,3%	32,3%

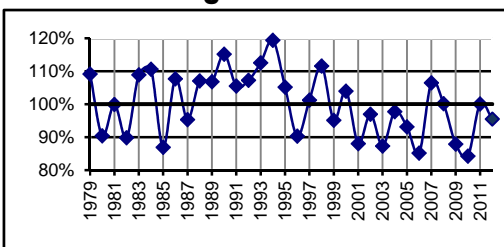
## Miljøforbedring pga. vindkraft

Når vindkraft erstatter kul	g/kWh	Mar.13 (ton)	Seneste 12 mdr. (ton)
Sparet kul	337	376.729	3.289.469
CO <sub>2</sub>	776	867.483	7.574.564
SO <sub>2</sub>	0,07	78	683
NO <sub>x</sub>	0,23	257	2.245
Partikler	0,02	22	195
Slagger/ aske	53	59.248	517.335

## Vindenergiens retningsfordeling



## Vindens energiindhold

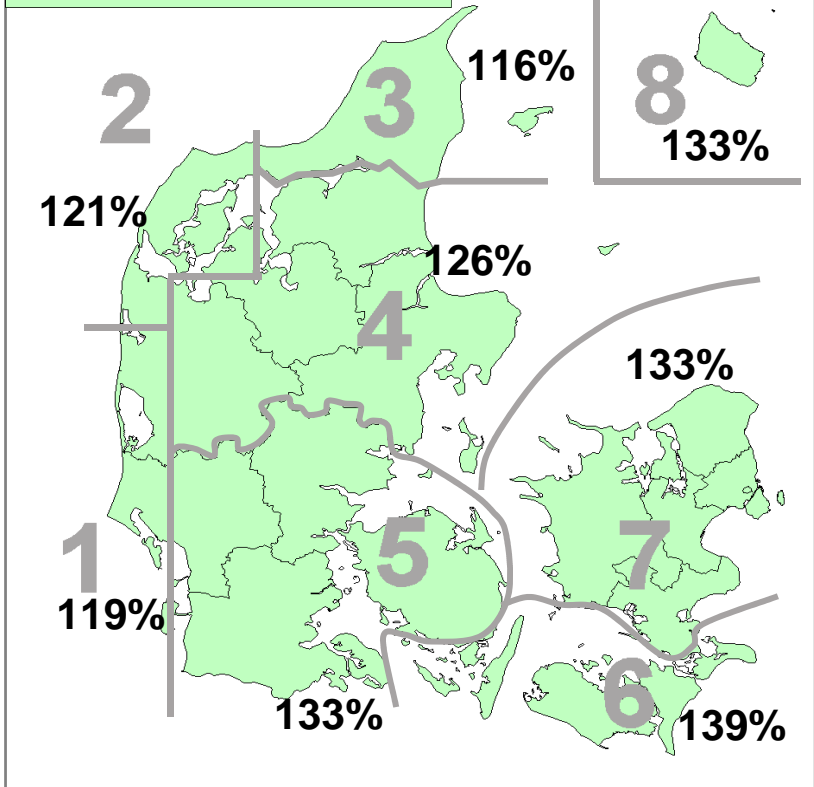


Datakilder: Energistyrelsens stamdataregister for vindmøller samt Risøs vindmålinger.  
Før december 2003: Naturlig Energi  
Beregning: EMD, Aalborg - [www.vindstat.dk](http://www.vindstat.dk)

## Vindens energiindhold

Version 2006

Landsindeks: 127%



## Vindens energiindhold lokalt seneste 12 måneder

Om-råde	Apr. 12	Maj. 12	Jun. 12	Jul. 12	Aug. 12	Sep. 12	Okt. 12	Nov. 12	Dec. 12	Jan. 13	Feb. 13	Mar. 13	Gns.
1	89	91	107	71	61	96	90	87	112	88	45	119	87,9
2	91	93	96	69	58	110	97	92	118	94	51	121	90,8
3	80	91	71	62	45	124	91	89	111	92	50	116	85,2
4	86	86	87	61	51	97	88	90	115	96	53	126	86,3
5	84	83	88	64	51	84	84	86	121	104	61	133	86,9
6	81	87	81	62	52	99	96	96	115	112	75	139	91,2
7	81	80	80	57	51	106	93	89	116	99	54	133	86,4
8	58	90	70	60	50	106	92	94	104	104	77	133	86,5
Gns.	81	88	85	63	52	103	91	90	114	99	58	127	87,7

## Vindens energiindhold på landsplan

	Jan.	Feb.	Mar.	Apr.	Maj.	Jun.	Jul.	Aug.	Sep.	Okt.	Nov.	Dec.	Gns.
2008	192	159	140	49	40	95	60	82	61	120	133	72	100,2
2009	104	72	96	56	94	85	66	75	98	101	133	75	87,9
2010	102	68	88	88	85	60	51	69	97	102	113	89	84,3
2011	84	146	115	93	97	62	61	79	90	116	87	171	100,1
2012	138	114	127	81	88	85	63	52	103	91	90	114	95,5
2013	99	58	127										94,8

## Månedsfordeling baseret på seneste 10 år

Gns.	131	100	112	83	81	76	60	69	91	94	112	119	94,5
Min.	81	58	86	49	40	51	32	43	61	56	87	72	84,3
Max.	224	159	140	110	100	99	96	82	126	120	146	171	106,5