

# Nøgletal marts 2012

## Vindmøller i Danmark

	Afgang mar.12	Tilgang mar.12	Status
Antal	0	5	5.042
MW	0,00	15,00	3.823

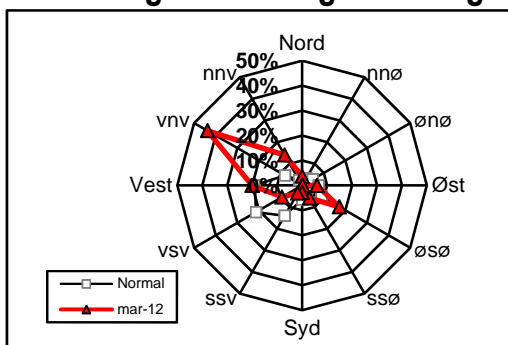
## Vindmøllers elproduktion

	Mar.12 (GWh)	Seneste 12 måneder (GWh)	Seneste 12 mdr. korr. til normalt vind-år (GWh)
Vindkraft	1.073	10.128	9.843
Elforbrug	2.975	34.123	34.123
Vinddækning	36,1%	29,7%	28,8%

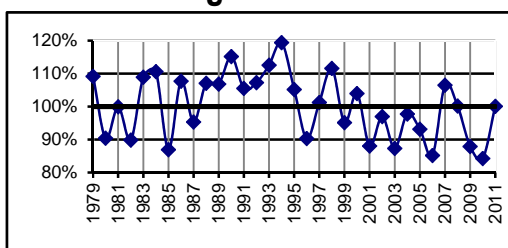
## Miljøforbedring pga. vindkraft

Når vindkraft erstatter kul	g/kWh	Mar.12 (ton)	Seneste 12 mdr. (ton)
Sparet kul	338	362.674	3.423.158
CO <sub>2</sub>	784	841.232	7.940.107
SO <sub>2</sub>	0,11	118	1.114
NO <sub>x</sub>	0,23	247	2.329
Partikler	0,03	32	304
Slagger/ aske	51	54.723	516.512
Andel af DK's årlige CO <sub>2</sub> reduktionsforpligtelse (1990-2010)			72,7%

## Vindenergiens retningsfordeling



## Vindens energiindhold

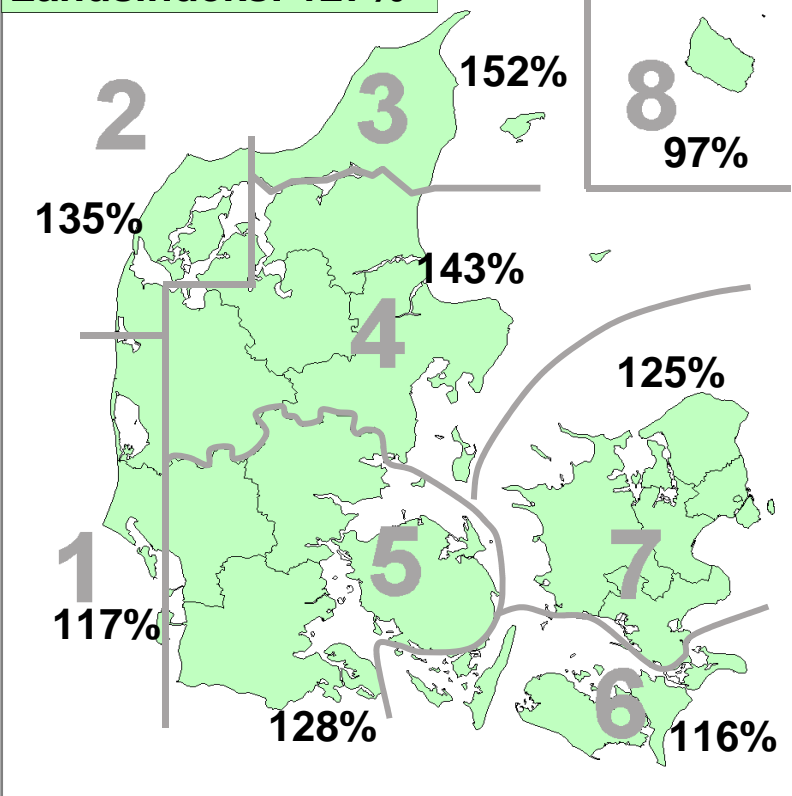


Datakilder: Energistyrelsens stamdataregister for vindmøller samt Risøs vindmålinger.  
Før december 2003: Naturlig Energi  
Beregning: EMD, Aalborg - [www.vindstat.dk](http://www.vindstat.dk)

## Vindens energiindhold

Version 2006

Landsindeks: 127%



## Vindens energiindhold lokalt seneste 12 måneder

Om-råde	Apr. 11	Maj. 11	Jun. 11	Jul. 11	Aug. 11	Sep. 11	Okt. 11	Nov. 11	Dec. 11	Jan. 12	Feb. 12	Mar. 12	Gns.
1	90	105	56	70	79	93	123	89	160	137	99	117	101,5
2	86	106	67	51	77	91	124	87	157	133	111	135	102,1
3	87	111	86	37	70	95	119	89	164	125	119	152	104,5
4	90	100	66	49	73	88	114	89	157	133	113	143	101,4
5	97	98	54	70	72	85	107	93	164	146	109	128	101,8
6	102	87	56	83	86	87	116	79	189	153	121	116	106,2
7	90	88	55	63	84	91	119	87	182	147	117	125	104,0
8	105	78	59	64	90	88	109	84	193	132	119	97	101,6
Gns.	93	97	62	61	79	90	116	87	171	138	114	127	102,9

## Vindens energiindhold på landsplan

	Jan.	Feb.	Mar.	Apr.	Maj.	Jun.	Jul.	Aug.	Sep.	Okt.	Nov.	Dec.	Gns.
2007	224	117	129	103	72	51	96	79	126	56	122	104	106,5
2008	192	159	140	49	40	95	60	82	61	120	133	72	100,2
2009	104	72	96	56	94	85	66	75	98	101	133	75	87,9
2010	102	68	88	88	85	60	51	69	97	102	113	89	84,3
2011	84	146	115	93	97	62	61	79	90	116	87	171	100,1
2012	138	114	127										126,2

## Månedsfordeling baseret på seneste 10 år

Gns.	135	99	108	82	80	77	60	69	86	95	111	118	93,6
Min.	81	43	85	49	40	51	32	43	55	56	79	72	84,3
Max.	224	159	140	110	100	103	96	82	126	120	146	171	106,5