

Nøgletal maj 2014

Vindmøller i Danmark

	Afgang maj.14	Tilgang maj.14	Status
Antal	2	3	5.182
MW	0,2	0,0	4.804

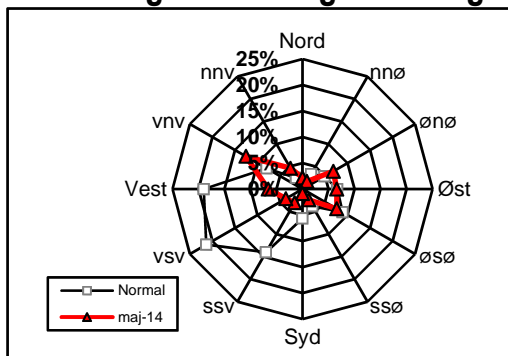
Vindmøllers elproduktion

	Maj.14 (GWh)	Seneste 12 måneder (GWh)	Seneste 12 mdr. korr. til normalt vind-år (GWh)
Vindkraft	652	13.142	12.676
Elforbrug	2.614	33.222	33.222
Vinddækning	25,0%	39,6%	38,2%

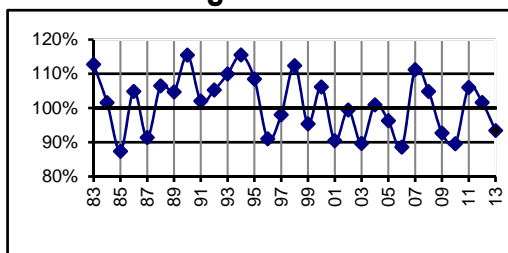
Miljøforbedring pga. vindkraft

Når vindkraft erstatter kul	g/kWh	Maj.14 (ton)	Seneste 12 mdr. (ton)
Sparet kul	325	212.025	4.271.158
CO ₂	746	486.680	9.803.949
SO ₂	0,08	52	1.051
NO _x	0,22	144	2.891
Partikler	0,03	20	394
Slagger/ aske	53,7	35.033	705.727

Vindenergiens retningsfordeling



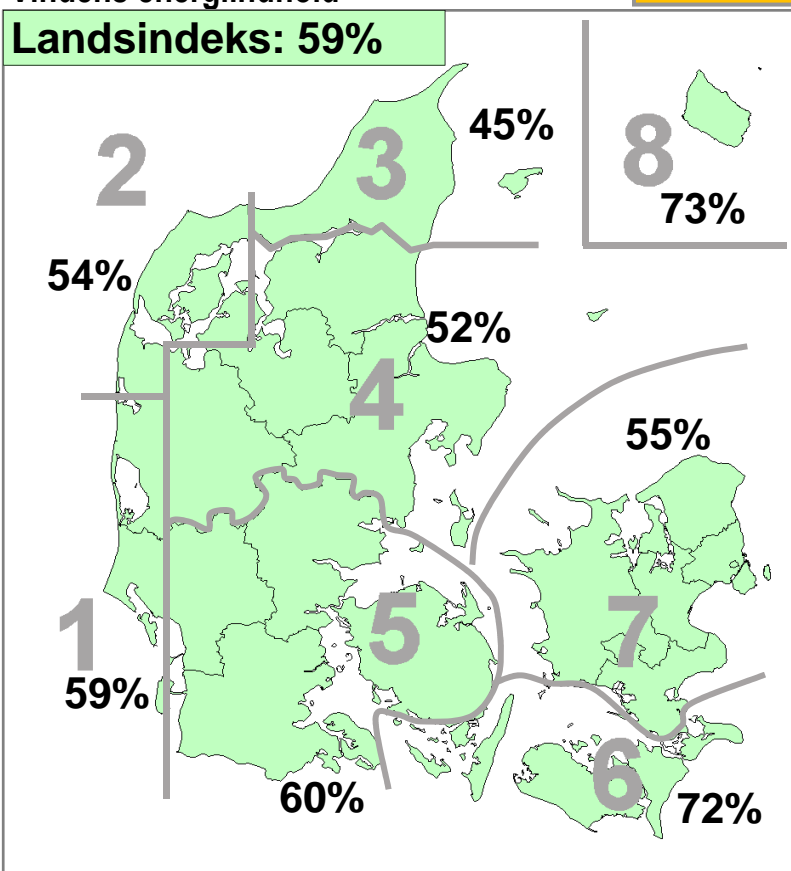
Vindens energiindhold



Datakilder: Energistyrelsens stamdataregister for vindmøller samt Risø's vindmålinger.
Før december 2003: Naturlig Energi
Beregning: EMD, Aalborg - www.vindstat.dk

Vindens energiindhold

Version 2013



Vindens energiindhold lokalt seneste 12 måneder

Om-råde	Jun.	Jul.	Aug.	Sep.	Okt.	Nov.	Dec.	Jan.	Feb.	Mar.	Apr.	Maj.	Gns.
1	107	48	76	69	109	91	175	205	147	118	96	59	108,3
2	88	61	74	68	104	100	177	199	135	129	93	54	107,0
3	72	74	65	61	98	107	178	200	131	145	87	45	105,2
4	85	61	69	66	101	94	172	208	130	129	90	52	104,7
5	92	45	66	65	114	84	173	217	135	112	100	60	105,2
6	79	43	60	65	120	97	159	182	111	101	103	72	99,4
7	78	47	62	65	110	92	167	219	111	111	97	55	101,2
8	58	50	62	59	120	111	164	177	103	103	105	73	98,6
Gns.	82	54	67	65	109	97	170	201	125	118	96	59	103,7

Vindens energiindhold på landsplan

	Jan.	Feb.	Mar.	Apr.	Maj.	Jun.	Jul.	Aug.	Sep.	Okt.	Nov.	Dec.	Gns.
2009	110	76	101	59	99	89	69	79	104	106	141	81	92,7
2010	109	72	94	93	89	63	54	73	103	108	121	96	89,6
2011	91	154	122	98	102	66	64	84	95	124	92	180	106,0
2012	147	121	134	86	93	90	67	56	109	98	97	122	101,7
2013	106	63	136	102	70	82	54	67	65	109	97	170	93,4
2014	201	125	118	96	59								120,0

Månedsfordeling baseret på seneste 10 år

Gns.	148	108	117	87	81	78	62	71	94	101	118	127	99,4
Min.	85	63	89	52	42	53	33	45	65	59	92	76	88,6
Max.	233	165	146	107	104	103	100	86	131	125	152	180	111,2