

Nøgletal juni 2017

Vindmøller i Danmark

	Afgang jun.17	Tilgang jun.17	Status
Antal	4	6	6.114
MW	0,75	13,82	5.290

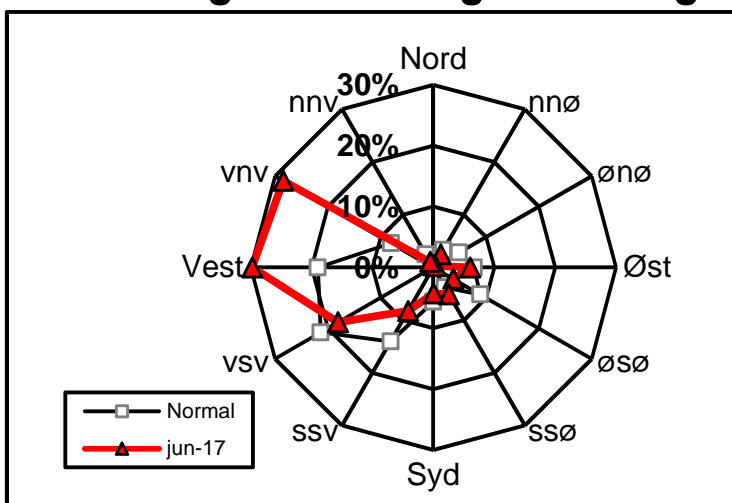
Vindmøllers elproduktion

	Jun.17 (GWh)	Seneste 12 måneder (GWh)	Seneste 12 mdr. korr. til normalt vind-år (GWh)
Vindkraft	1.261	14.195	14.287
Elforbrug	2.555	33.811	33.811
Vinddækning	49,3%	42,0%	42,3%

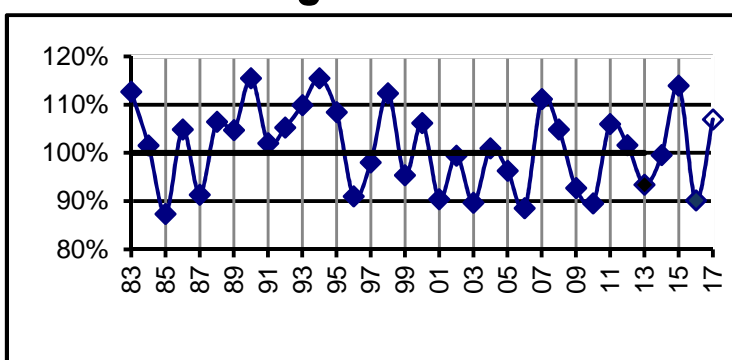
Miljøforbedring pga. vindkraft

Når vindkraft erstatter kul	g/kWh	Jun.17 (ton)	Seneste 12 mdr. (ton)
Sparet kul	332	418.554	4.712.643
CO ₂	772	973.263	10.958.314
SO ₂	0,07	88	994
NO _x	0,18	227	2.555
Partikler	0,02	25	284
Slagger/ aske	52,3	65.935	742.383

Vindenergiens retningsfordeling



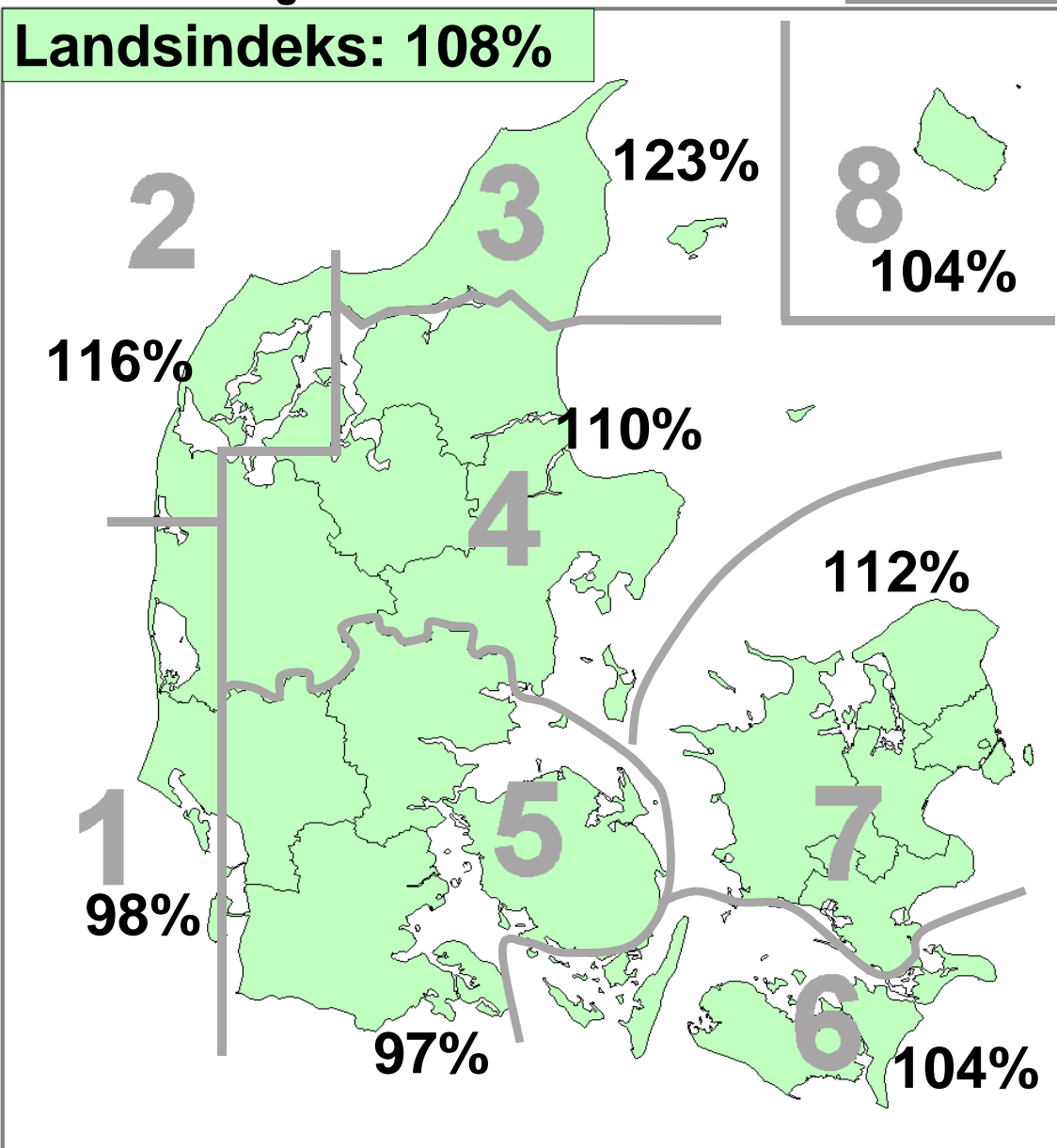
Vindens energiindhold



Datakilder: Energistyrelsens stamdataregister for vindmøller samt Risøs vindmålinger.
Før december 2003: Naturlig Energi
Beregning: EMD, Aalborg - www.vindstat.dk

Vindens energiindhold

Version 2013



Vindens energiindhold lokalt seneste 12 måneder

Om-råde	Jul. 16	Aug. 16	Sep. 16	Okt. 16	Nov. 16	Dec. 16	Jan. 17	Feb. 17	Mar. 17	Apr. 17	Maj. 17	Jun. 17	Gns.
	1	75	90	62	86	92	116	88	118	93	124	81	
2	71	95	61	117	110	129	99	122	115	133	84	116	104,2
3	65	93	60	109	127	141	105	120	122	140	75	123	106,6
4	64	87	59	109	110	131	96	126	114	129	85	110	101,8
5	67	73	55	86	93	129	89	138	101	125	92	97	95,4
6	66	75	55	89	105	134	94	125	97	124	98	104	97,1
7	59	78	54	96	102	128	87	128	95	124	89	112	96,0
8	57	86	60	127	129	143	113	117	95	109	59	104	100,0
Gns.	66	84	58	102	108	131	96	124	104	126	83	108	99,4

Vindens energiindhold på landsplan

	Jan.	Feb.	Mar.	Apr.	Maj.	Jun.	Jul.	Aug.	Sep.	Okt.	Nov.	Dec.	Gns.
2012	147	121	134	86	93	90	67	56	109	98	97	122	101,7
2013	106	63	136	102	70	82	54	67	65	109	97	170	93,4
2014	201	125	118	96	59	55	53	91	66	97	99	136	99,6
2015	159	115	118	104	117	92	102	70	82	81	136	193	114,0
2016	134	118	66	93	67	54	66	84	58	102	108	131	90,2
2017	96	124	104	126	83	108							107,0

Månedsfordeling baseret på seneste 10 år

Gns.	135	113	114	91	82	80	69	77	88	101	116	129	99,6
Min.	91	63	66	52	42	54	53	56	58	59	92	76	89,6
Max.	201	165	146	126	117	108	102	91	131	125	141	193	114,0