

Nøgletal juni 2014

Vindmøller i Danmark

	Afgang jun.14	Tilgang jun.14	Status
Antal	0	0	5.182
MW	0,0	0,0	4.804

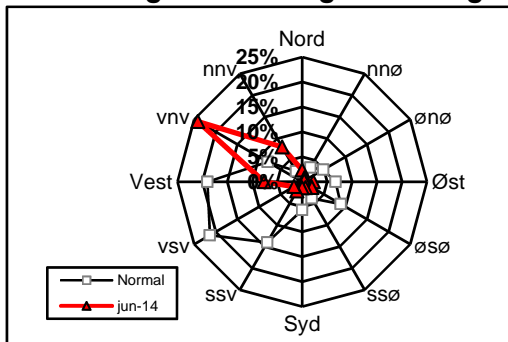
Vindmøllers elproduktion

	Jun.14 (GWh)	Seneste 12 måneder (GWh)	Seneste 12 mdr. korr. til normalt vind-år (GWh)
Vindkraft	638	12.910	12.734
Elforbrug	2.553	33.302	33.302
Vinddækning	25,0%	38,8%	38,2%

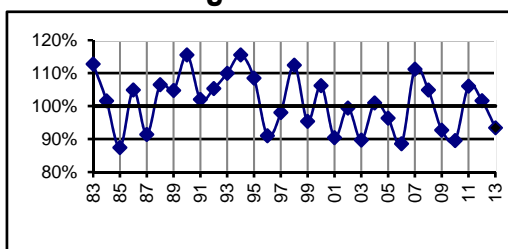
Miljøforbedring pga. vindkraft

Når vindkraft erstatter kul	g/kWh	Jun.14 (ton)	Seneste 12 mdr. (ton)
Sparet kul	325	207.253	4.195.607
CO ₂	746	475.725	9.630.531
SO ₂	0,08	51	1.033
NO _x	0,22	140	2.840
Partikler	0,03	19	387
Slagger/ aske	53,7	34.245	693.243

Vindenergiens retningsfordeling



Vindens energiindhold

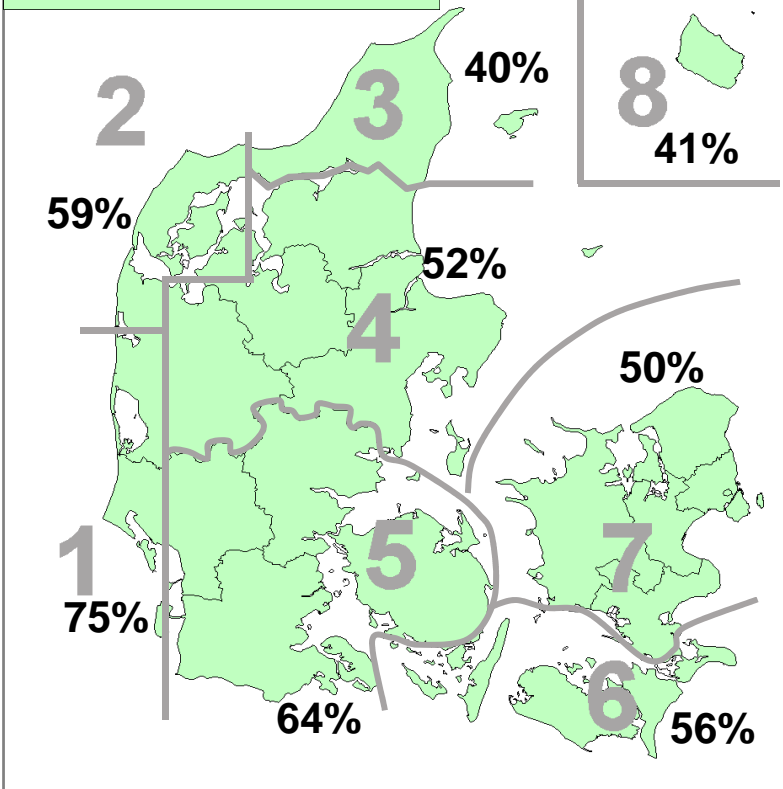


Datakilder: Energistyrelsens stamdataregister for vindmøller samt Risøs vindmålinger.
Før december 2003: Naturlig Energi
Beregning: EMD, Aalborg - www.vindstat.dk

Vindens energiindhold

Version 2013

Landsindeks: 55%



Vindens energiindhold lokalt seneste 12 måneder

Om-råde	Jul.	Aug.	Sep.	Okt.	Nov.	Dec.	Jan.	Feb.	Mar.	Apr.	Maj.	Jun.	Gns.
	13	13	13	13	13	13	14	14	14	14	14	14	
1	48	76	69	109	91	175	205	147	118	96	59	75	105,6
2	61	74	68	104	100	177	199	135	129	93	54	59	104,5
3	74	65	61	98	107	178	200	131	145	87	45	40	102,6
4	61	69	66	101	94	172	208	130	129	90	52	52	101,9
5	45	66	65	114	84	173	217	135	112	100	60	64	102,8
6	43	60	65	120	97	159	182	111	101	103	72	56	97,5
7	47	62	65	110	92	167	219	111	111	97	55	50	98,9
8	50	62	59	120	111	164	177	103	103	105	73	41	97,2
Gns.	54	67	65	109	97	170	201	125	118	96	59	55	101,4

Vindens energiindhold på landsplan

	Jan.	Feb.	Mar.	Apr.	Maj.	Jun.	Jul.	Aug.	Sep.	Okt.	Nov.	Dec.	Gns.
2009	110	76	101	59	99	89	69	79	104	106	141	81	92,7
2010	109	72	94	93	89	63	54	73	103	108	121	96	89,6
2011	91	154	122	98	102	66	64	84	95	124	92	180	106,0
2012	147	121	134	86	93	90	67	56	109	98	97	122	101,7
2013	106	63	136	102	70	82	54	67	65	109	97	170	93,4
2014	201	125	118	96	59	55							109,1

Månedsfordeling baseret på seneste 10 år

Gns.	148	108	117	87	81	73	62	71	94	101	118	127	99,0
Min.	85	63	89	52	42	53	33	45	65	59	92	76	88,6
Max.	233	165	146	107	104	99	100	86	131	125	152	180	111,2