

Nøgletal juni 2012

Vindmøller i Danmark

	Afgang jun.12	Tilgang jun.12	Status
Antal	0	1	4.976
MW	0,00	3,08	3.983

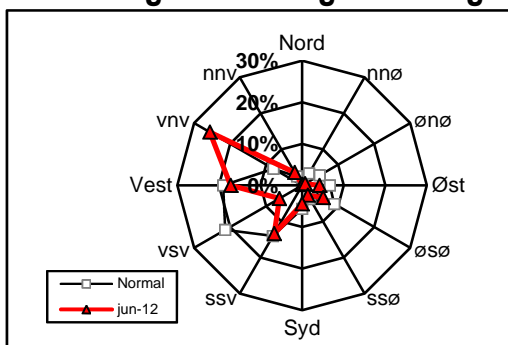
Vindmøllers elproduktion

	Jun.12 (GWh)	Seneste 12 måneder (GWh)	Seneste 12 mdr. korr. til normalt vind-år (GWh)
Vindkraft	759	10.331	10.033
Elforbrug	2.554	34.096	34.096
Vinddækning	29,7%	30,3%	29,4%

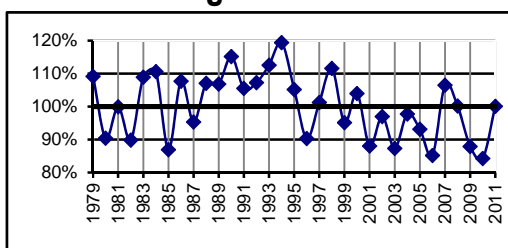
Miljøforbedring pga. vindkraft

Når vindkraft erstatter kul	g/kWh	Jun.12 (ton)	Seneste 12 mdr. (ton)
Sparet kul	337	255.719	3.481.581
CO ₂	776	588.837	8.016.934
SO ₂	0,07	53	723
NO _x	0,23	175	2.376
Partikler	0,02	15	207
Slagger/ aske	53	40.217	547.548
Andel af DK's årlige CO ₂ reduktionsforpligtelse (1990-2010)			73,4%

Vindenergiens retningsfordeling



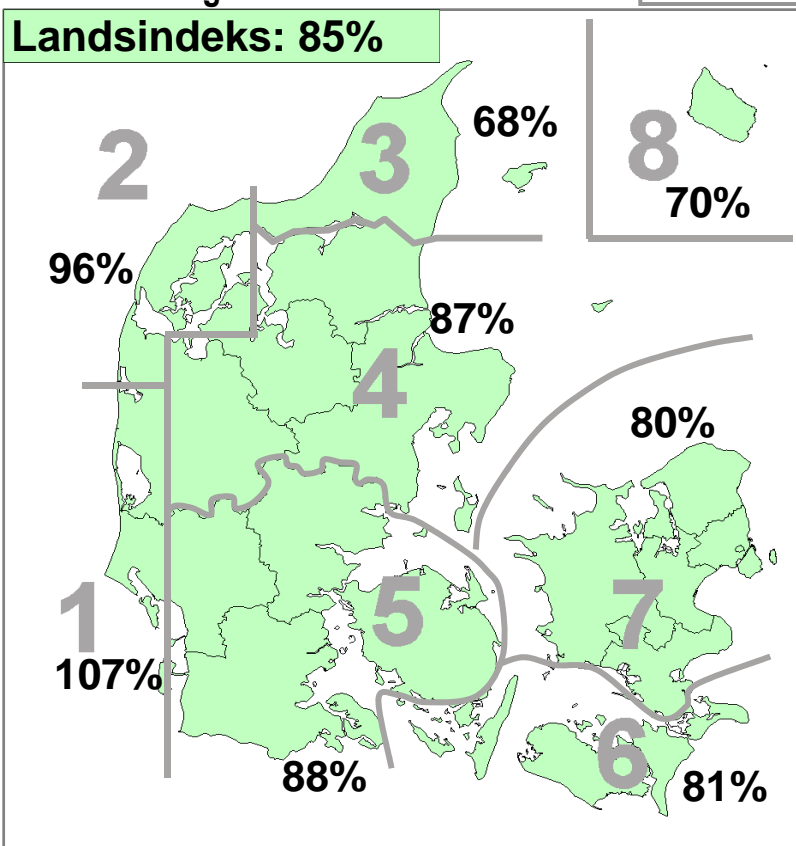
Vindens energiindhold



Datakilder: Energistyrelsens stamdataregister for vindmøller samt Risøs vindmålinger.
Før december 2003: Naturlig Energi
Beregning: EMD, Aalborg - www.vindstat.dk

Vindens energiindhold

Version 2006



Vindens energiindhold lokalt seneste 12 måneder

Om-råde	Jul. 11	Aug. 11	Sep. 11	Okt. 11	Nov. 11	Dec. 11	Jan. 12	Feb. 12	Mar. 12	Apr. 12	Maj. 12	Jun. 12	Gns.
1	70	79	93	123	89	160	137	99	117	89	91	107	104,5
2	51	77	91	124	87	157	133	111	135	91	93	96	103,8
3	37	70	95	119	89	164	125	119	152	80	91	68	100,7
4	49	73	88	114	89	157	133	113	143	86	86	87	101,6
5	70	72	85	107	93	164	146	109	128	84	83	88	102,4
6	83	86	87	116	79	189	153	121	116	81	87	81	106,6
7	63	84	91	119	87	182	147	117	125	81	80	80	104,7
8	64	90	88	109	84	193	132	119	97	58	90	70	99,6
Gns.	61	79	90	116	87	171	138	114	127	81	88	85	103,0

Vindens energiindhold på landsplan

	Jan.	Feb.	Mar.	Apr.	Maj.	Jun.	Jul.	Aug.	Sep.	Okt.	Nov.	Dec.	Gns.
2007	224	117	129	103	72	51	96	79	126	56	122	104	106,5
2008	192	159	140	49	40	95	60	82	61	120	133	72	100,2
2009	104	72	96	56	94	85	66	75	98	101	133	75	87,9
2010	102	68	88	88	85	60	51	69	97	102	113	89	84,3
2011	84	146	115	93	97	62	61	79	90	116	87	171	100,1
2012	138	114	127	81	88	85							105,3

Månedsfordeling baseret på seneste 10 år

Gns.	135	99	108	83	81	75	60	69	86	95	111	118	93,6
Min.	81	43	85	49	40	51	32	43	55	56	79	72	84,3
Max.	224	159	140	110	100	99	96	82	126	120	146	171	106,5