

# Nøgletal juli 2017

## Vindmøller i Danmark

	Afgang jul.17	Tilgang jul.17	Status
Antal	2	2	6.115
MW	0,40	0,02	5.298

## Vindmøllers elproduktion

	Jul.17 (GWh)	Seneste 12 måneder (GWh)	Seneste 12 mdr. korr. til normalt vind- år (GWh)
Vindkraft	896	14.280	14.304
Elforbrug	2.453	33.805	33.805
Vinddækning	36,5%	42,2%	42,3%

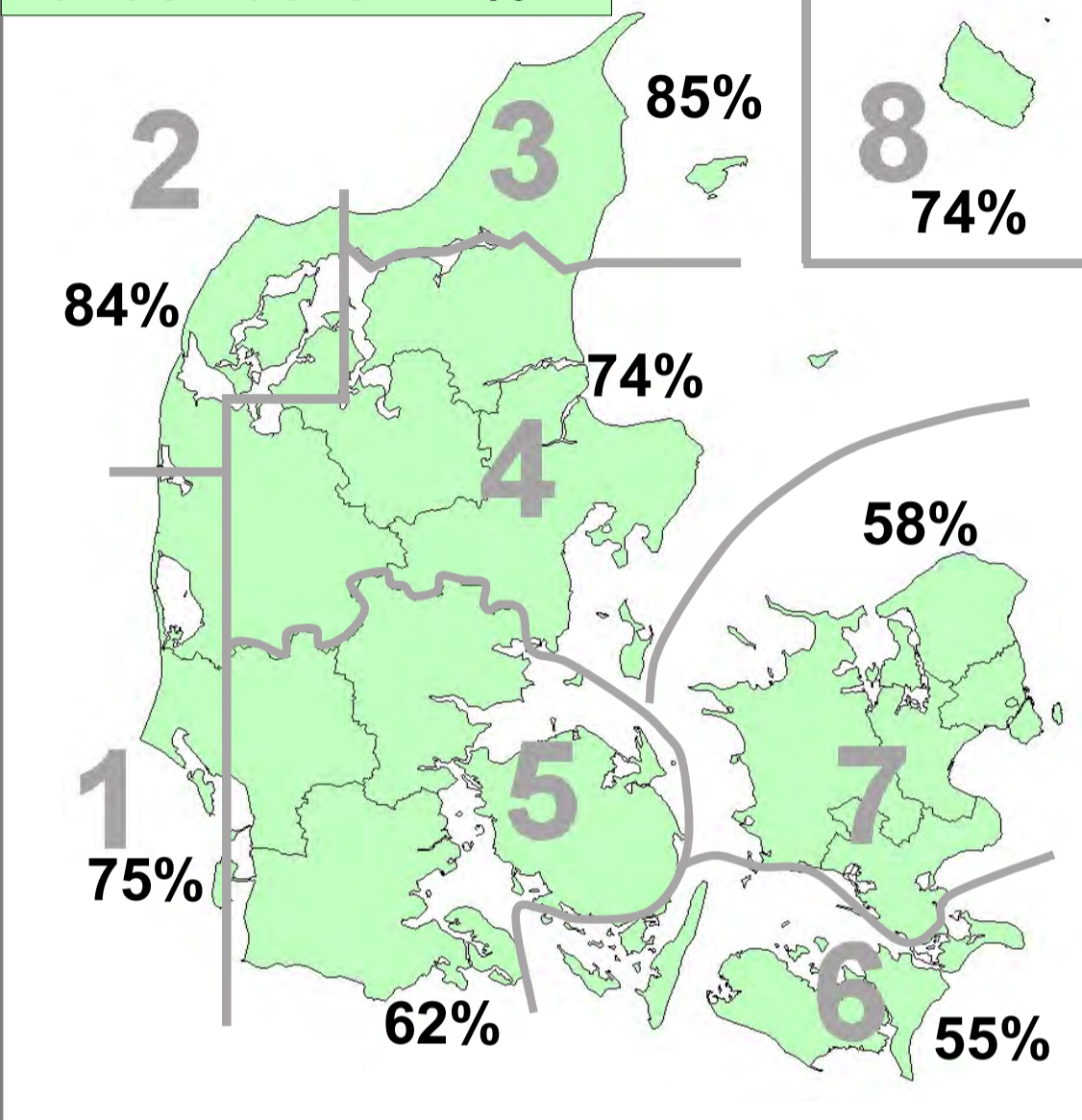
## Miljøforbedring pga. vindkraft

Når vindkraft erstatte kul	g/kWh	Jul.17 (ton)	Seneste 12 mdr. (ton)
Sparet kul	332	297.480	4.740.914
CO <sub>2</sub>	772	691.732	11.024.054
SO <sub>2</sub>	0,07	63	1.000
NO <sub>x</sub>	0,18	161	2.570
Partikler	0,02	18	286
Slagger/ aske	52,3	46.862	746.837

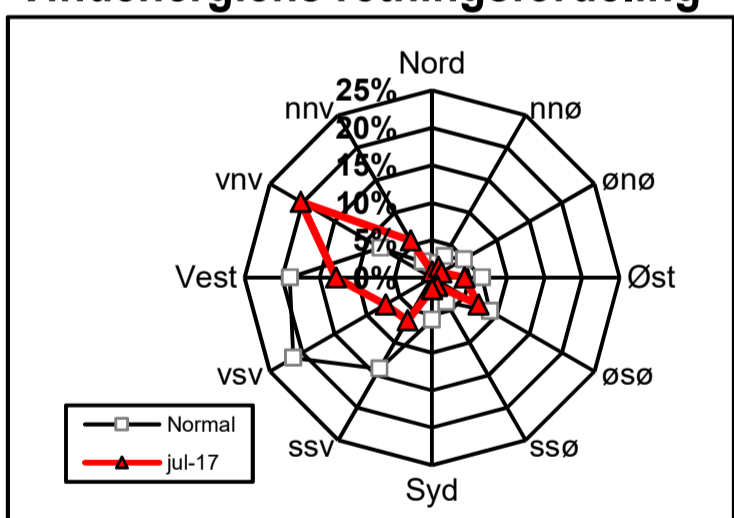
## Vindens energiindhold

Version 2013

Landsindeks: 71%



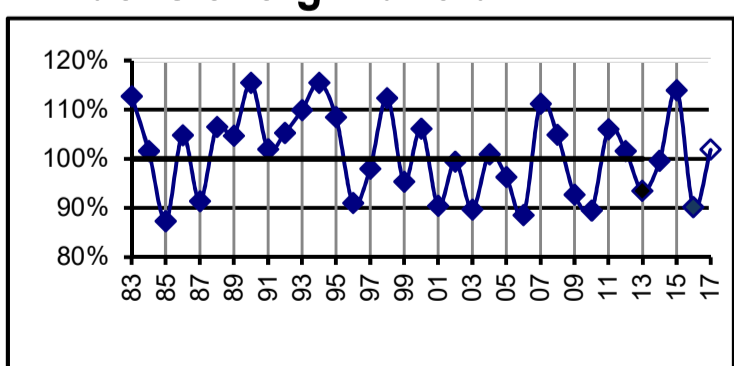
## Vindenergiens retningsfordeling



## Vindens energiindhold lokalt seneste 12 måneder

Om- råde	Aug. 16	Sep. 16	Okt. 16	Nov. 16	Dec. 16	Jan. 17	Feb. 17	Mar. 17	Apr. 17	Maj. 17	Jun. 17	Jul. 17	Gns.
1	90	62	86	92	116	88	118	93	124	81	98	75	93,7
2	95	61	117	110	129	99	122	115	133	84	116	84	105,3
3	93	60	109	127	141	105	120	122	140	75	123	85	108,3
4	87	59	109	110	131	96	126	114	129	85	115	74	103,0
5	73	55	86	93	129	89	138	101	125	92	97	62	95,0
6	75	55	89	105	134	94	125	97	124	98	104	55	96,2
7	78	54	96	102	128	87	128	95	124	89	112	58	95,9
8	86	60	127	129	143	113	117	95	109	59	104	74	101,3
Gns.	84	58	102	108	131	96	124	104	126	83	109	71	99,8

## Vindens energiindhold



## Vindens energiindhold på landsplan

	Jan.	Feb.	Mar.	Apr.	Maj.	Jun.	Jul.	Aug.	Sep.	Okt.	Nov.	Dec.	Gns.
2012	147	121	134	86	93	90	67	56	109	98	97	122	101,7
2013	106	63	136	102	70	82	54	67	65	109	97	170	93,4
2014	201	125	118	96	59	55	53	91	66	97	99	136	99,6
2015	159	115	118	104	117	92	102	70	82	81	136	193	114,0
2016	134	118	66	93	67	54	66	84	58	102	108	131	90,2
2017	96	124	104	126	83	109	71						101,9

## Månedsfordeling baseret på seneste 10 år

Gns.	135	113	114	91	82	80	66	77	88	101	116	129	99,4
Min.	91	63	66	52	42	54	53	56	58	59	92	76	89,6
Max.	201	165	146	126	117	109	102	91	131	125	141	193	114,0

Datakilder: Energistyrelsens stamdataregister for vindmøller samt Risøs vindmålinger.  
Før december 2003: Naturlig Energi  
Beregning: EMD, Aalborg - [www.vindstat.dk](http://www.vindstat.dk)