

# Nøgletal juli 2014

## Vindmøller i Danmark

	Afgang jul.14	Tilgang jul.14	Status
Antal	1	0	5.190
MW	0,1	0,0	4.817

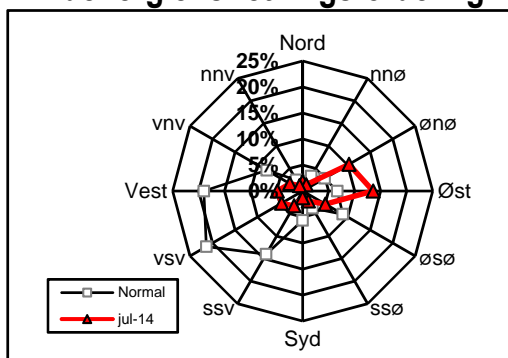
## Vindmøllers elproduktion

	Jul.14 (GWh)	Seneste 12 måneder (GWh)	Seneste 12 mdr. korr. til normalt vind-år (GWh)
Vindkraft	580	12.941	12.778
Elforbrug	2.520	33.370	33.370
Vinddækning	23,0%	38,8%	38,3%

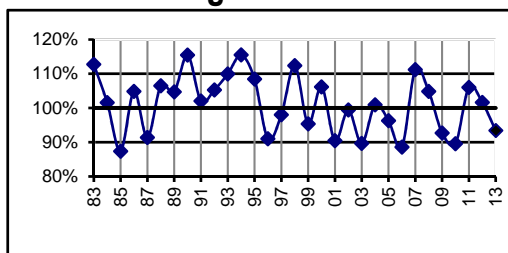
## Miljøforbedring pga. vindkraft

Når vindkraft erstatte kul	g/kWh	Jul.14 (ton)	Seneste 12 mdr. (ton)
Sparet kul	325	188.372	4.205.936
CO <sub>2</sub>	746	432.387	9.654.240
SO <sub>2</sub>	0,08	46	1.035
NO <sub>x</sub>	0,22	128	2.847
Partikler	0,03	17	388
Slagger/ aske	53,7	31.125	694.950

## Vindenergiens retningsfordeling



## Vindens energiindhold

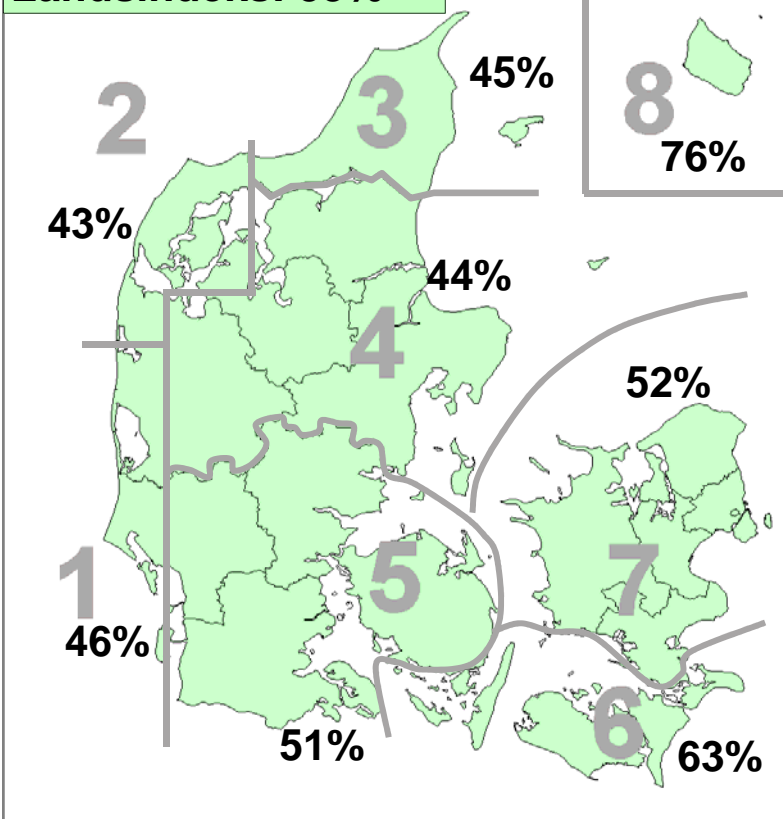


Datakilder: Energistyrelsens stamdataregister for vindmøller samt Risø's vindmålinger.  
Før december 2003: Naturlig Energi  
Beregning: EMD, Aalborg - [www.vindstat.dk](http://www.vindstat.dk)

## Vindens energiindhold

Version 2013

Landsindeks: 53%



## Vindens energiindhold lokalt seneste 12 måneder

Om- råde	Aug. 13	Sep. 13	Okt. 13	Nov. 13	Dec. 13	Jan. 14	Feb. 14	Mar. 14	Apr. 14	Maj. 14	Jun. 14	Jul. 14	Gns.
1	76	69	109	91	175	205	147	118	96	59	75	46	105,3
2	74	68	104	100	177	199	135	129	93	54	59	43	103,0
3	65	61	98	107	178	200	131	145	87	45	40	45	100,2
4	69	66	101	94	172	208	130	129	90	52	52	44	100,5
5	66	65	114	84	173	217	135	112	100	60	64	51	103,3
6	60	65	120	97	159	182	111	101	103	72	56	63	99,2
7	62	65	110	92	167	219	111	111	97	55	50	52	99,2
8	62	59	120	111	164	177	103	103	105	73	41	76	99,3
Gns.	67	65	109	97	170	201	125	118	96	59	55	53	101,3

## Vindens energiindhold på landsplan

	Jan.	Feb.	Mar.	Apr.	Maj.	Jun.	Jul.	Aug.	Sep.	Okt.	Nov.	Dec.	Gns.
2009	110	76	101	59	99	89	69	79	104	106	141	81	92,7
2010	109	72	94	93	89	63	54	73	103	108	121	96	89,6
2011	91	154	122	98	102	66	64	84	95	124	92	180	106,0
2012	147	121	134	86	93	90	67	56	109	98	97	122	101,7
2013	106	63	136	102	70	82	54	67	65	109	97	170	93,4
2014	201	125	118	96	59	55	53						101,0

## Månedsfordeling baseret på seneste 10 år

Gns.	148	108	117	87	81	73	61	71	94	101	118	127	98,9
Min.	85	63	89	52	42	53	33	45	65	59	92	76	88,6
Max.	233	165	146	107	104	99	100	86	131	125	152	180	111,2