

Nøgletal januar 2017

Vindmøller i Danmark

	Afgang jan.17	Tilgang jan.17	Status
Antal	6	12	6.137
MW	1,29	0,12	5.241

Vindmøllers elproduktion

	Jan.17 (GWh)	Seneste 12 måneder (GWh)	Seneste 12 mdr. korr. til normalt vind- år (GWh)
Vindkraft	1.161	12.451	14.294
Elforbrug	3.227	33.844	33.844
Vinddækning	36,0%	36,8%	42,2%

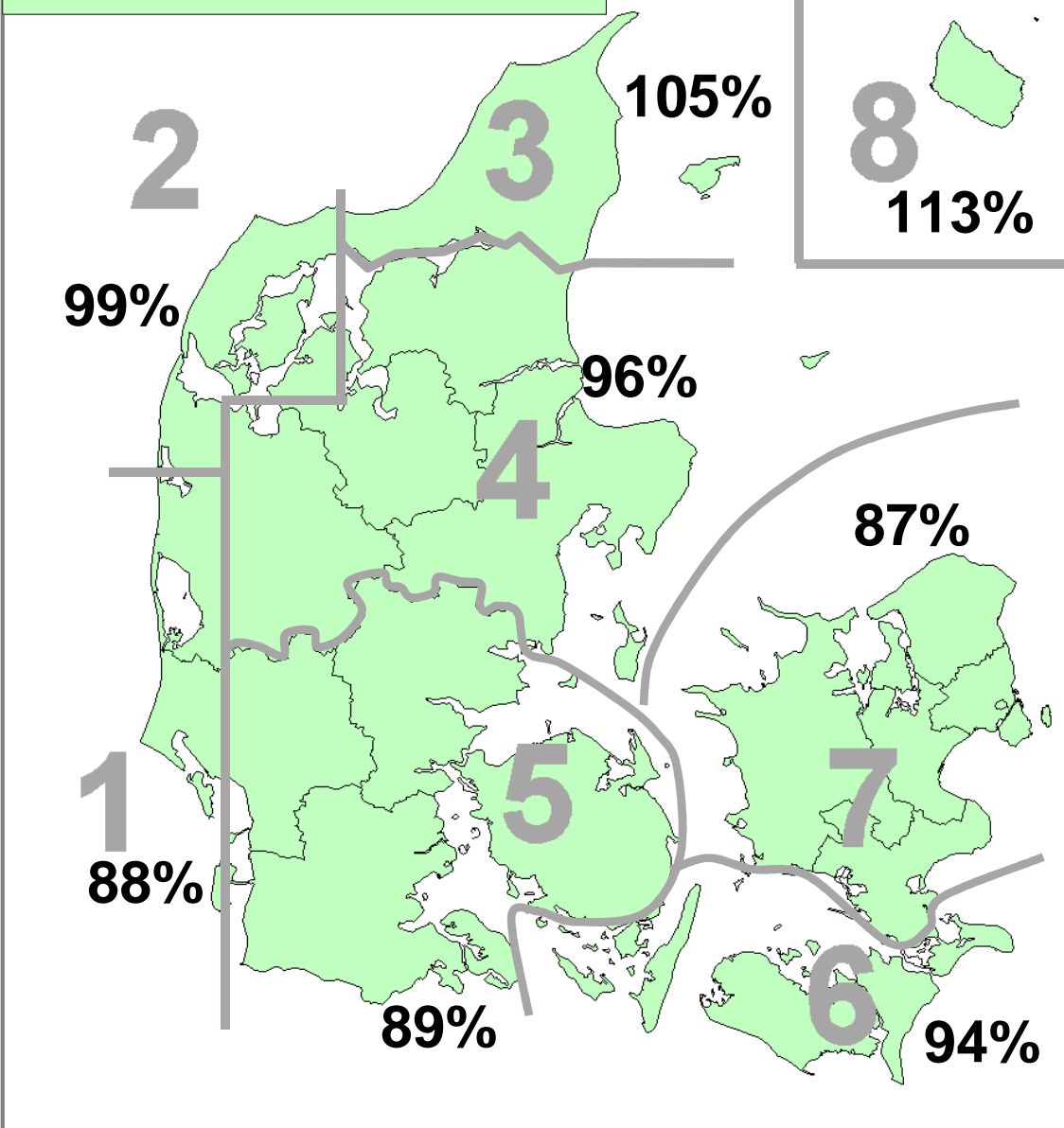
Miljøforbedring pga. vindkraft

Når vindkraft erstatte kul	g/kWh	Jan.17 (ton)	Seneste 12 mdr. (ton)
Sparet kul	332	385.334	4.133.888
CO ₂	772	896.017	9.612.536
SO ₂	0,07	81	872
NO _x	0,18	209	2.241
Partikler	0,02	23	249
Slagger/ aske	52,3	60.702	651.212

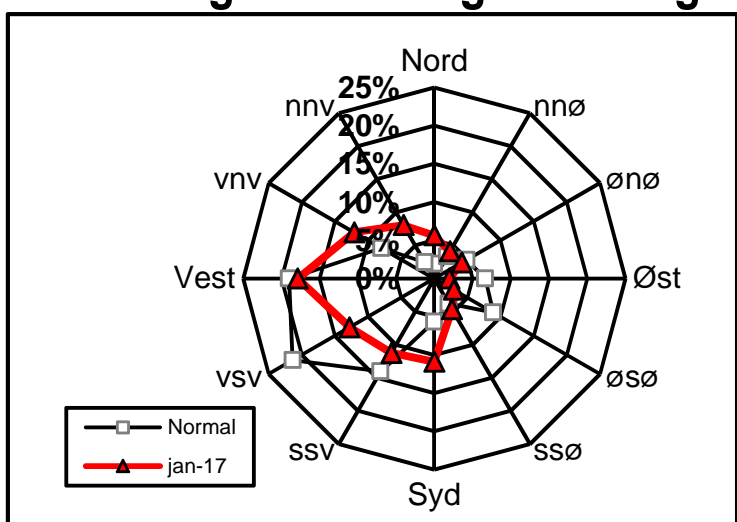
Vindens energiindhold

Version 2013

Landsindeks: 96%



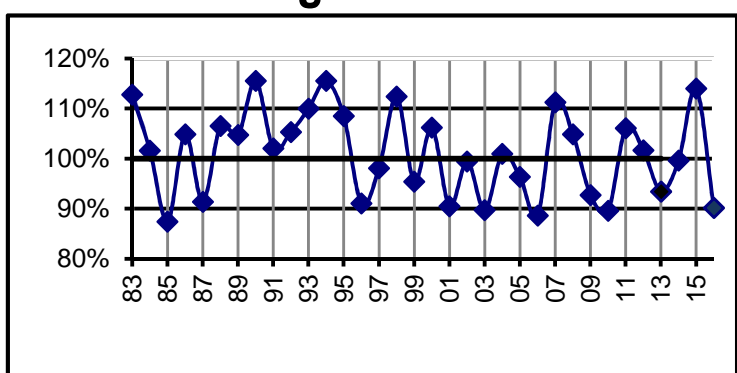
Vindenergiens retningsfordeling



Vindens energiindhold lokalt seneste 12 måneder

Om- råde	Feb. 16	Mar. 16	Apr. 16	Maj. 16	Jun. 16	Jul. 16	Aug. 16	Sep. 16	Okt. 16	Nov. 16	Dec. 16	Jan. 17	Gns.
1	117	82	102	74	52	75	90	62	86	92	116	88	86,4
2	115	76	93	64	54	71	95	61	117	110	129	99	90,3
3	106	63	82	55	52	65	93	60	109	127	141	105	88,1
4	113	68	91	59	55	64	87	59	109	110	131	96	86,9
5	121	70	97	68	53	67	73	55	86	93	129	89	83,4
6	125	60	90	73	51	66	75	55	89	105	134	94	84,8
7	119	55	93	63	51	59	78	54	96	102	128	87	82,1
8	127	55	98	80	61	57	86	60	127	129	143	113	94,8
Gns.	118	66	93	67	54	66	84	58	102	108	131	96	87,1

Vindens energiindhold



Vindens energiindhold på landsplan

	Jan.	Feb.	Mar.	Apr.	Maj.	Jun.	Jul.	Aug.	Sep.	Okt.	Nov.	Dec.	Gns.
2012	147	121	134	86	93	90	67	56	109	98	97	122	101,7
2013	106	63	136	102	70	82	54	67	65	109	97	170	93,4
2014	201	125	118	96	59	55	53	91	66	97	99	136	99,6
2015	159	115	118	104	117	92	102	70	82	81	136	193	114,0
2016	134	118	66	93	67	54	66	84	58	102	108	131	90,2
2017	96												96,4

Månedsfordeling baseret på seneste 10 år

Gns.	135	113	117	89	81	74	69	77	88	101	116	129	99,2
Min.	91	63	66	52	42	53	53	56	58	59	92	76	89,6
Max.	201	165	146	107	117	99	102	91	131	125	141	193	114,0

Datakilder: Energistyrelsens stamdataregister for vindmøller samt Risøs vindmålinger.

Før december 2003: Naturlig Energi

Beregning: EMD, Aalborg - www.vindstat.dk