

Nøgleletal januar 2014

Vindmøller i Danmark

	Afgang jan.14	Tilgang jan.14	Status
Antal	0	0	5.167
MW	0,0	0,0	4.772

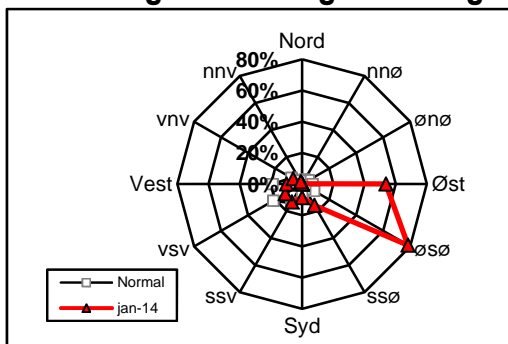
Vindmøllers elproduktion

	Jan.14 (GWh)	Seneste 12 måneder (GWh)	Seneste 12 mdr. korr. til normalt vind-år (GWh)
Vindkraft	2.022	12.189	12.020
Elforbrug	3.267	33.461	33.461
Vinddækning	61,9%	36,4%	35,9%

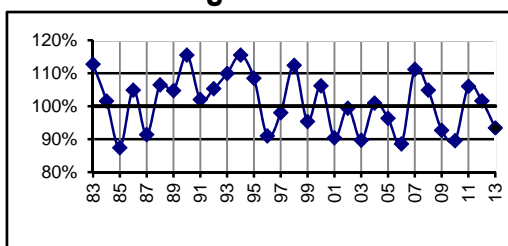
Miljøforbedring pga. vindkraft

Når vindkraft erstatter kul	g/kWh	Jan.14 (ton)	Seneste 12 mdr. (ton)
Sparet kul	337	681.289	4.107.542
CO ₂	776	1.568.783	9.458.315
SO ₂	0,07	142	853
NO _x	0,23	465	2.803
Partikler	0,02	40	244
Slagger/ aske	53	107.146	645.993

Vindenergiens retningsfordeling



Vindens energiindhold

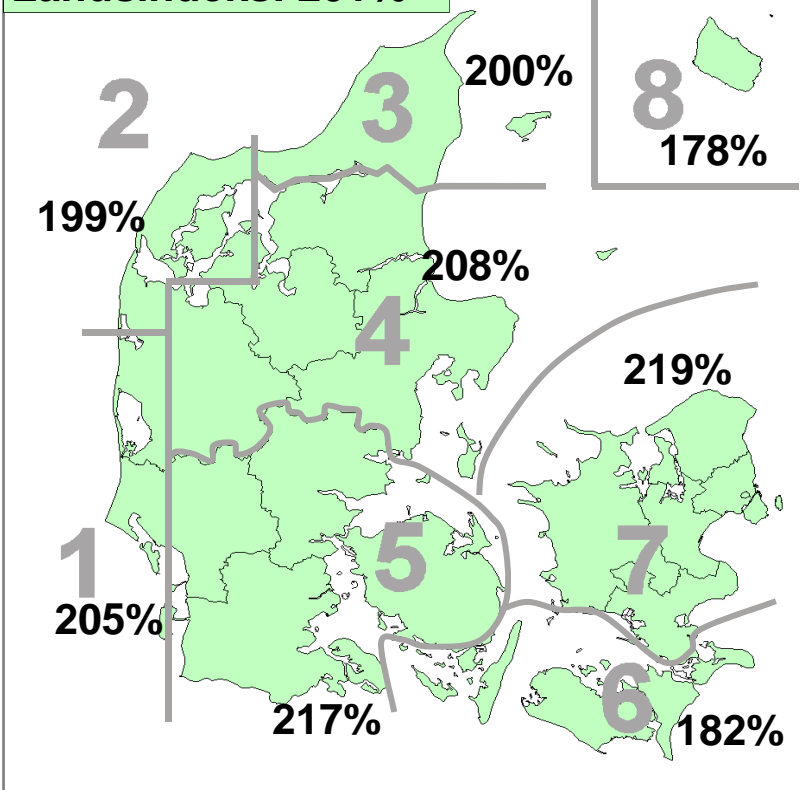


Datakilder: Energistyrelsens stamdataregister for vindmøller samt Risøs vindmålinger.
Før december 2003: Naturlig Energi
Beregning: EMD, Aalborg - www.vindstat.dk

Vindens energiindhold

Version 2013

Landsindeks: 201%



Vindens energiindhold lokalt seneste 12 måneder

Om-råde	Feb.	Mar.	Apr.	Maj.	Jun.	Jul.	Aug.	Sep.	Okt.	Nov.	Dec.	Jan.	Gns.
	13	13	13	13	13	13	13	13	13	13	13	14	
1	50	126	106	73	107	48	76	69	109	91	175	205	103,0
2	57	127	109	77	88	61	74	68	104	100	177	199	103,5
3	54	125	114	74	72	74	65	61	98	107	178	200	101,8
4	59	134	108	77	85	61	69	66	101	94	172	208	102,8
5	67	143	99	66	92	45	66	65	114	84	173	217	102,5
6	78	147	88	56	79	43	60	65	120	97	159	182	97,9
7	57	141	100	60	78	47	62	65	110	92	167	219	99,8
8	81	142	96	80	58	50	62	59	120	111	164	178	99,9
Gns.	63	136	102	70	82	54	67	65	109	97	170	201	101,4

Vindens energiindhold på landsplan

	Jan.	Feb.	Mar.	Apr.	Maj.	Jun.	Jul.	Aug.	Sep.	Okt.	Nov.	Dec.	Gns.
2009	110	76	101	59	99	89	69	79	104	106	141	81	92,7
2010	109	72	94	93	89	63	54	73	103	108	121	96	89,6
2011	91	154	122	98	102	66	64	84	95	124	92	180	106,0
2012	147	121	134	86	93	90	67	56	109	98	97	122	101,7
2013	106	63	136	102	70	82	54	67	65	109	97	170	93,4
2014	201												201,2

Månedsfordeling baseret på seneste 10 år

Gns.	148	105	118	85	85	78	62	71	94	101	118	127	99,4
Min.	85	63	89	52	42	53	33	45	65	59	92	76	88,6
Max.	233	165	146	107	104	103	100	86	131	125	152	180	111,2