

# Nøgletal februar 2017

## Vindmøller i Danmark

	Afgang feb.17	Tilgang feb.17	Status
Antal	16	7	6.127
MW	8,79	8,06	5.240

## Vindmøllers elproduktion

	Feb.17 (GWh)	Seneste 12 måneder (GWh)	Seneste 12 mdr. korr. til normalt vind-år (GWh)
Vindkraft	1.466	12.642	14.425
Elforbrug	2.906	33.766	33.766
Vinddækning	50,5%	37,4%	42,7%

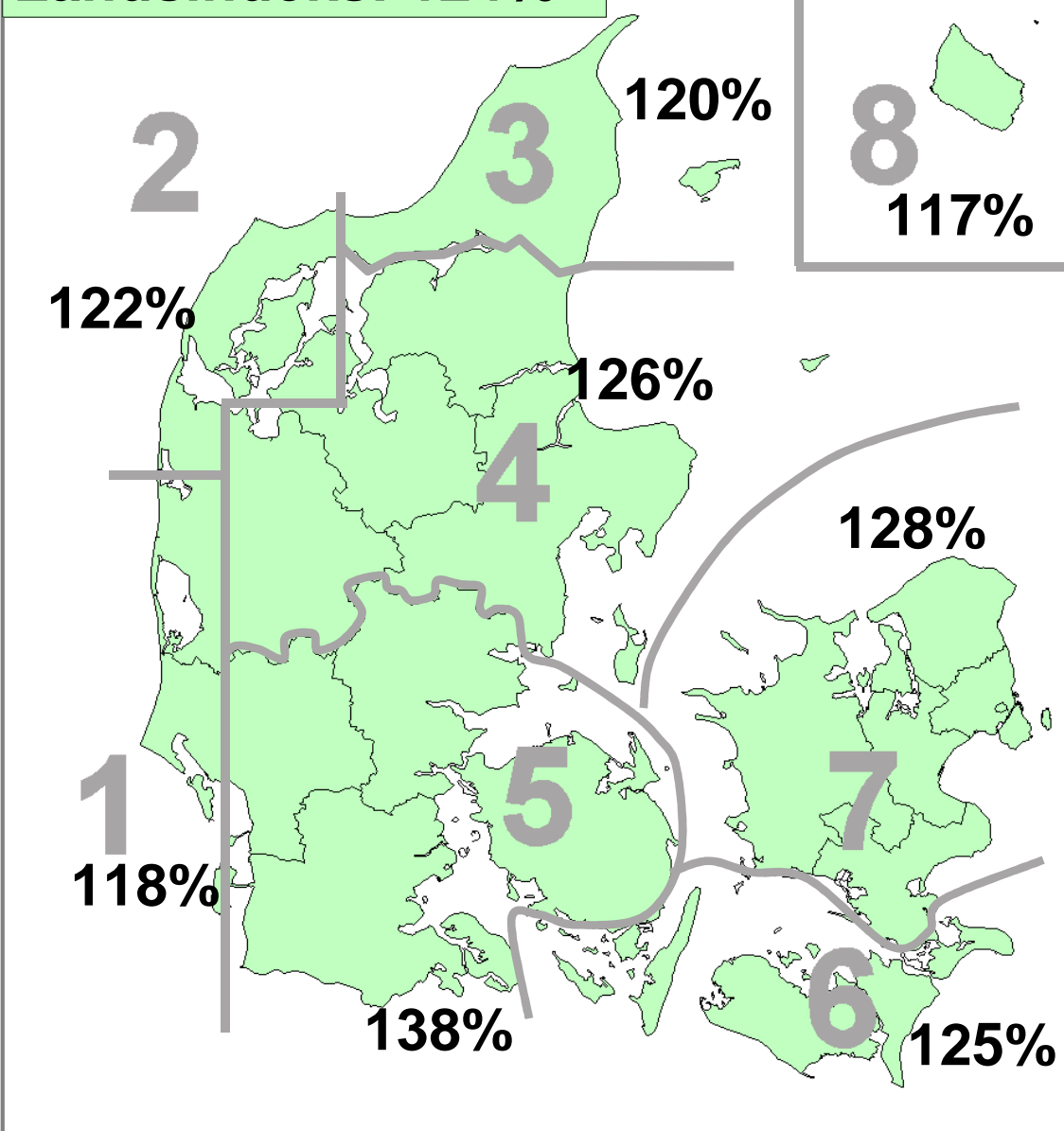
## Miljøforbedring pga. vindkraft

Når vindkraft erstatter kul	g/kWh	Feb.17 (ton)	Seneste 12 mdr. (ton)
Sparet kul	332	486.813	4.197.006
CO <sub>2</sub>	772	1.131.987	9.759.304
SO <sub>2</sub>	0,07	103	885
NO <sub>x</sub>	0,18	264	2.275
Partikler	0,02	29	253
Slagger/ aske	52,3	76.688	661.155

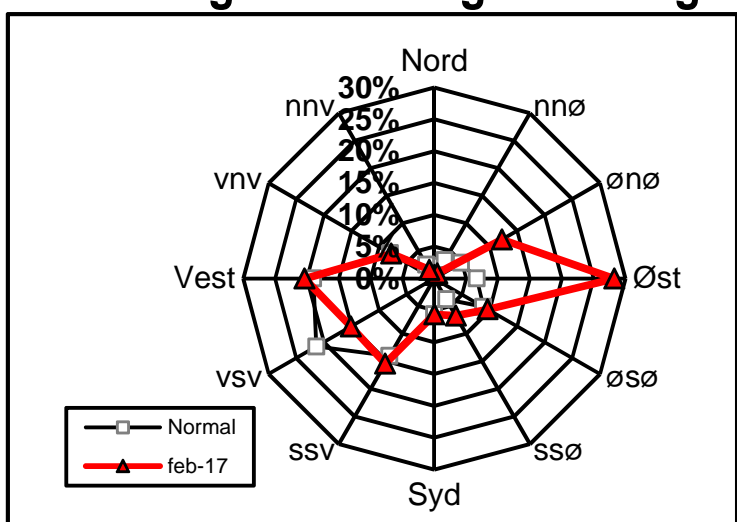
## Vindens energiindhold

Version 2013

Landsindeks: 124%



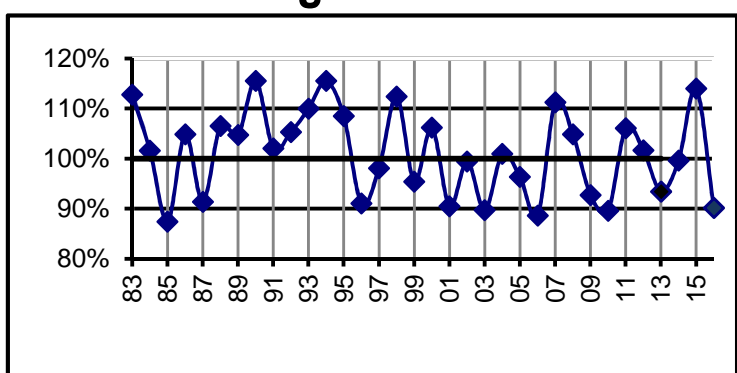
## Vindenergiens retningsfordeling



## Vindens energiindhold lokalt seneste 12 måneder

Om-råde	Mar. 16	Apr. 16	Maj. 16	Jun. 16	Jul. 16	Aug. 16	Sep. 16	Okt. 16	Nov. 16	Dec. 16	Jan. 17	Feb. 17	Gns.
1	82	102	74	52	75	90	62	86	92	116	88	118	86,5
2	76	93	64	54	71	95	61	117	110	129	99	122	90,9
3	63	82	55	52	65	93	60	109	127	141	105	120	89,3
4	68	91	59	55	64	87	59	109	110	131	96	126	88,0
5	70	97	68	53	67	73	55	86	93	129	89	138	84,8
6	60	90	73	51	66	75	55	89	105	134	94	125	84,7
7	55	93	63	51	59	78	54	96	102	128	87	128	82,9
8	55	98	80	61	57	86	60	127	129	143	113	117	94,0
Gns.	66	93	67	54	66	84	58	102	108	131	96	124	87,6

## Vindens energiindhold



## Vindens energiindhold på landsplan

	Jan.	Feb.	Mar.	Apr.	Maj.	Jun.	Jul.	Aug.	Sep.	Okt.	Nov.	Dec.	Gns.
2012	147	121	134	86	93	90	67	56	109	98	97	122	101,7
2013	106	63	136	102	70	82	54	67	65	109	97	170	93,4
2014	201	125	118	96	59	55	53	91	66	97	99	136	99,6
2015	159	115	118	104	117	92	102	70	82	81	136	193	114,0
2016	134	118	66	93	67	54	66	84	58	102	108	131	90,2
2017	96	124											110,4

## Månedsfordeling baseret på seneste 10 år

Gns.	135	113	117	89	81	74	69	77	88	101	116	129	99,2
Min.	91	63	66	52	42	53	53	56	58	59	92	76	89,6
Max.	201	165	146	107	117	99	102	91	131	125	141	193	114,0

Datakilder: Energistyrelsens stamdataregister for vindmøller samt Risøs vindmålinger.

Før december 2003: Naturlig Energi

Beregning: EMD, Aalborg - [www.vindstat.dk](http://www.vindstat.dk)