

# Nøgletal februar 2014

## Vindmøller i Danmark

	Afgang feb.14	Tilgang feb.14	Status
Antal	0	3	5.170
MW	0,0	9,0	4.787

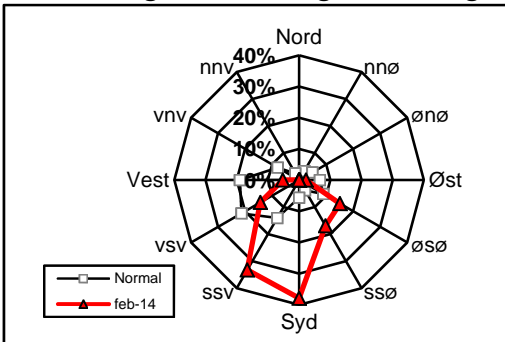
## Vindmøllers elproduktion

	Feb.14 (GWh)	Seneste 12 måneder (GWh)	Seneste 12 mdr. korr. til normalt vind-år (GWh)
Vindkraft	1.409	12.991	12.187
Elforbrug	2.839	33.401	33.401
Vinddækning	49,6%	38,9%	36,5%

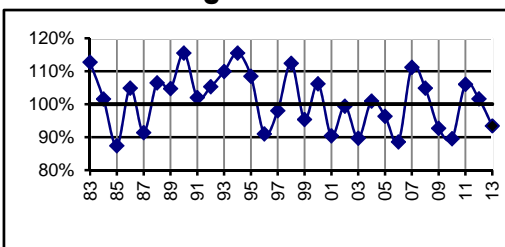
## Miljøforbedring pga. vindkraft

Når vindkraft erstatte kul	g/kWh	Feb.14 (ton)	Seneste 12 mdr. (ton)
Sparet kul	337	474.681	4.377.874
CO <sub>2</sub>	776	1.093.034	10.080.802
SO <sub>2</sub>	0,07	99	909
NO <sub>x</sub>	0,23	324	2.988
Partikler	0,02	28	260
Slagger/ aske	53	74.653	688.508

## Vindenergiens retningsfordeling



## Vindens energiindhold

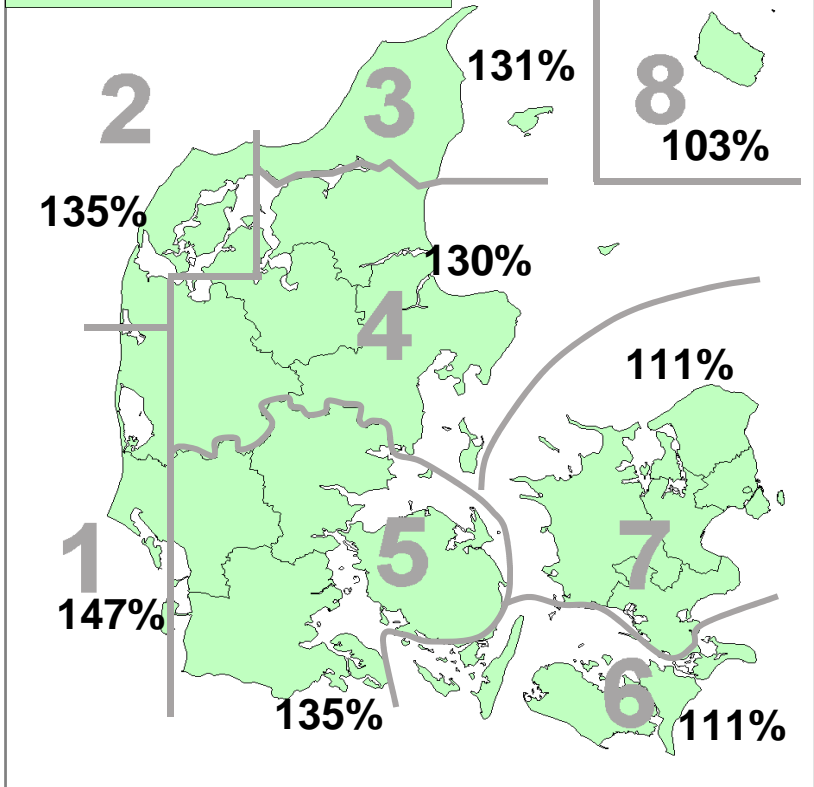


Datakilder: Energistyrelsens stamdataregister for vindmøller samt Risøs vindmålinger.  
Før december 2003: Naturlig Energi  
Beregning: EMD, Aalborg - [www.vindstat.dk](http://www.vindstat.dk)

## Vindens energiindhold

Version 2013

Landsindeks: 125%



## Vindens energiindhold lokalt seneste 12 måneder

Om- råde	Mar.	Apr.	Maj.	Jun.	Jul.	Aug.	Sep.	Okt.	Nov.	Dec.	Jan.	Feb.	Gns.
	13	13	13	13	13	13	13	13	13	13	14	14	
1	126	106	73	107	48	76	69	109	91	175	205	147	111,0
2	127	109	77	88	61	74	68	104	100	177	199	135	110,0
3	125	114	74	72	74	65	61	98	107	178	200	131	108,2
4	134	108	77	85	61	69	66	101	94	172	208	130	108,7
5	143	99	66	92	45	66	65	114	84	173	217	135	108,2
6	147	88	56	79	43	60	65	120	97	159	182	111	100,6
7	141	100	60	78	47	62	65	110	92	167	219	111	104,3
8	142	96	80	58	50	62	59	120	111	164	178	103	101,7
Gns.	136	102	70	82	54	67	65	109	97	170	201	125	106,6

## Vindens energiindhold på landsplan

	Jan.	Feb.	Mar.	Apr.	Maj.	Jun.	Jul.	Aug.	Sep.	Okt.	Nov.	Dec.	Gns.
2009	110	76	101	59	99	89	69	79	104	106	141	81	92,7
2010	109	72	94	93	89	63	54	73	103	108	121	96	89,6
2011	91	154	122	98	102	66	64	84	95	124	92	180	106,0
2012	147	121	134	86	93	90	67	56	109	98	97	122	101,7
2013	106	63	136	102	70	82	54	67	65	109	97	170	93,4
2014	201	125											163,2

## Månedsfordeling baseret på seneste 10 år

Gns.	148	108	118	85	85	78	62	71	94	101	118	127	99,7
Min.	85	63	89	52	42	53	33	45	65	59	92	76	88,6
Max.	233	165	146	107	104	103	100	86	131	125	152	180	112,2