

Nøgleletal februar 2013

Vindmøller i Danmark

	Afgang feb.13	Tilgang feb.13	Status
Antal	1	8	5.023
MW	0,20	28,80	4.209

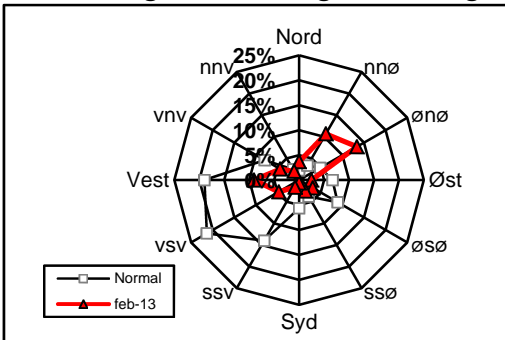
Vindmøllers elproduktion

Forbrug skønnet denne måned	Feb.13 (GWh)	Seneste 12 måneder (GWh)	Seneste 12 mdr. korr. til normalt vind-år (GWh)
Vindkraft	587	9.716	11.092
Elforbrug	3.229	34.253	34.253
Vinddækning	18,2%	28,4%	32,4%

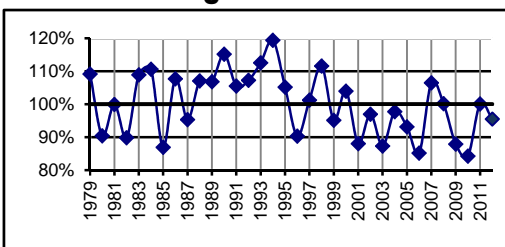
Miljøforbedring pga. vindkraft

Når vindkraft erstatte kul	g/kWh	Feb.13 (ton)	Seneste 12 mdr. (ton)
Sparet kul	337	197.868	3.274.341
CO ₂	776	455.625	7.539.729
SO ₂	0,07	41	680
NO _x	0,23	135	2.235
Partikler	0,02	12	194
Slagger/ aske	53	31.119	514.956

Vindenergiens retningsfordeling



Vindens energiindhold

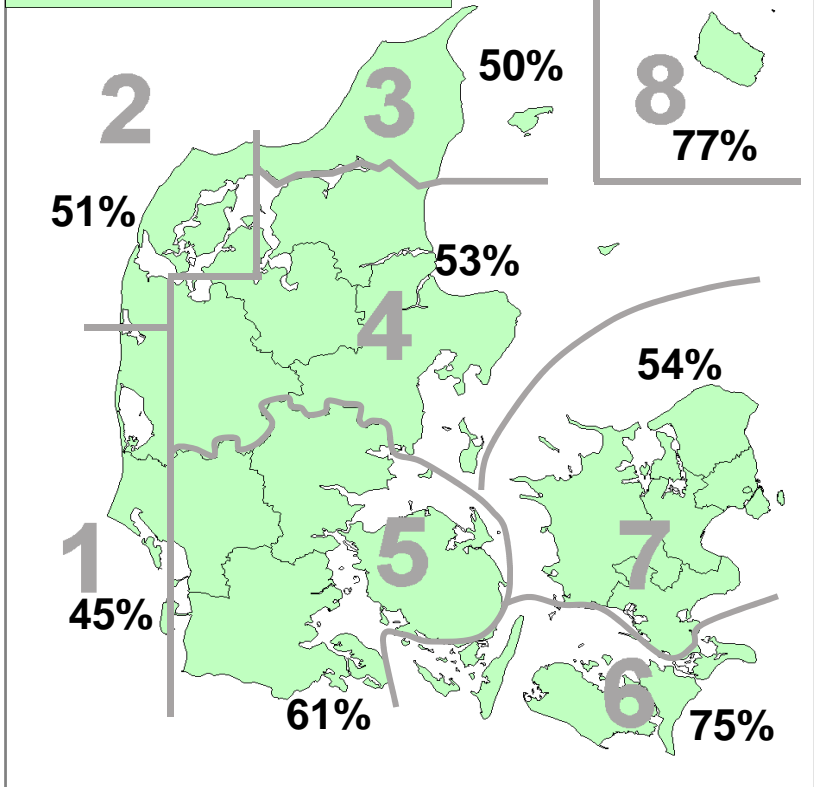


Datakilder: Energistyrelsens stamdataregister for vindmøller samt Risøs vindmålinger.
Før december 2003: Naturlig Energi
Beregning: EMD, Aalborg - www.vindstat.dk

Vindens energiindhold

Version 2006

Landsindeks: 58%



Vindens energiindhold lokalt seneste 12 måneder

Om- råde	Mar.	Apr.	Maj.	Jun.	Jul.	Aug.	Sep.	Okt.	Nov.	Dec.	Jan.	Feb.	Gns.
	12	12	12	12	12	12	12	12	12	12	13	13	
1	117	89	91	107	71	61	96	90	87	112	88	45	87,7
2	135	91	93	96	69	58	110	97	92	118	94	51	92,1
3	152	80	91	71	62	45	124	91	89	111	92	50	88,2
4	143	86	86	87	61	51	97	88	90	115	96	53	87,8
5	128	84	83	88	64	51	84	84	86	121	104	61	86,4
6	116	81	87	81	62	52	99	96	96	115	112	75	89,4
7	125	81	80	80	57	51	106	93	89	116	99	54	85,8
8	97	58	90	70	60	50	106	92	94	104	104	77	83,5
Gns.	127	81	88	85	63	52	103	91	90	114	99	58	87,6

Vindens energiindhold på landsplan

	Jan.	Feb.	Mar.	Apr.	Maj.	Jun.	Jul.	Aug.	Sep.	Okt.	Nov.	Dec.	Gns.
2008	192	159	140	49	40	95	60	82	61	120	133	72	100,2
2009	104	72	96	56	94	85	66	75	98	101	133	75	87,9
2010	102	68	88	88	85	60	51	69	97	102	113	89	84,3
2011	84	146	115	93	97	62	61	79	90	116	87	171	100,1
2012	138	114	127	81	88	85	63	52	103	91	90	114	95,5
2013	99	58											78,5

Månedsfordeling baseret på seneste 10 år

Gns.	131	100	108	83	81	76	60	69	91	94	112	119	94,5
Min.	81	58	85	49	40	51	32	43	61	56	87	72	84,3
Max.	224	159	140	110	100	99	96	82	126	120	146	171	106,5