

Nøgletal december 2015

Vindmøller i Danmark

	Afgang dec.15	Tilgang dec.15	Status
Antal	2	103	5.775
MW	0,17	62,17	5.070

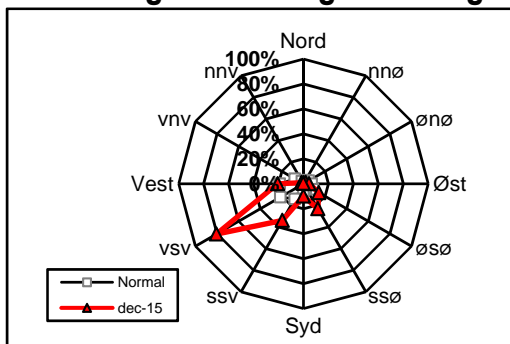
Vindmøllers elproduktion

	Dec.15 (GWh)	Seneste 12 måneder (GWh)	Seneste 12 mdr. korr. til normalt vind- år (GWh)
Vindkraft	1.876	14.120	12.388
Elforbrug	3.089	33.563	33.563
Vinddækning	60,7%	42,1%	36,9%

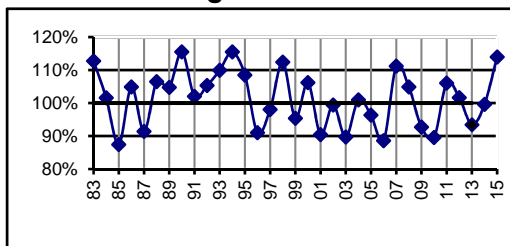
Miljøforbedring pga. vindkraft

Når vindkraft erstatte kul	g/kWh	Dec.15 (ton)	Seneste 12 mdr. (ton)
Sparet kul	332	622.767	4.687.752
CO ₂	772	1.448.121	10.900.434
SO ₂	0,07	131	988
NO _x	0,18	338	2.542
Partikler	0,02	38	282
Slagger/ aske	52,3	98.105	738.462

Vindenergiens retningsfordeling



Vindens energiindhold

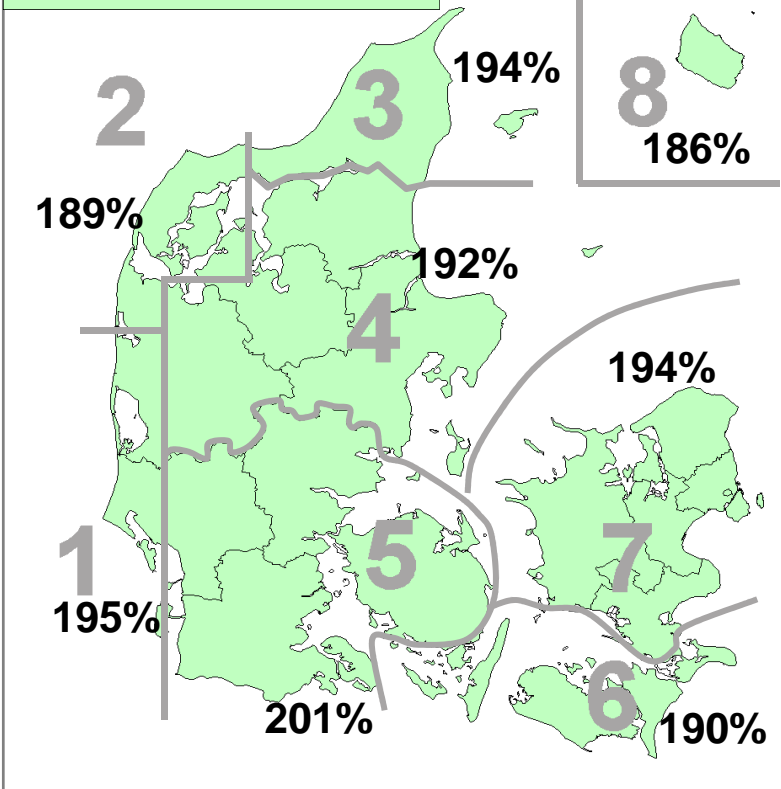


Datakilder: Energistyrelsens stamdataregister for vindmøller samt Risøs vindmålinger.
Før december 2003: Naturlig Energi
Beregning: EMD, Aalborg - www.vindstat.dk

Vindens energiindhold

Version 2013

Landsindeks: 193%



Vindens energiindhold lokalt seneste 12 måneder

Om- råde	Jan. 15	Feb. 15	Mar. 15	Apr. 15	Maj. 15	Jun. 15	Jul. 15	Aug. 15	Sep. 15	Okt. 15	Nov. 15	Dec. 15	Gns.
1	152	114	113	106	136	101	104	63	82	70	137	195	114,5
2	144	123	115	111	126	109	109	66	81	84	118	189	114,6
3	156	122	118	120	129	120	110	68	91	97	117	194	120,2
4	150	121	115	107	119	102	106	69	82	89	120	192	114,4
5	161	114	120	97	118	82	100	64	75	76	147	201	112,8
6	173	104	123	93	104	74	102	69	81	66	159	190	111,4
7	175	108	114	99	109	78	98	77	84	79	146	194	113,3
8	158	111	125	99	92	73	90	82	80	85	147	186	110,7
Gns.	159	115	118	104	117	92	102	70	82	81	136	193	114,0

Vindens energiindhold på landsplan

	Jan.	Feb.	Mar.	Apr.	Maj.	Jun.	Jul.	Aug.	Sep.	Okt.	Nov.	Dec.	Gns.
2010	109	72	94	93	89	63	54	73	103	108	121	96	89,6
2011	91	154	122	98	102	66	64	84	95	124	92	180	106,0
2012	147	121	134	86	93	90	67	56	109	98	97	122	101,7
2013	106	63	136	102	70	82	54	67	65	109	97	170	93,4
2014	201	125	118	96	59	55	53	91	66	97	99	136	99,6
2015	159	115	118	104	117	92	102	70	82	81	136	193	114,0

Månedsfordeling baseret på seneste 10 år

Gns.	144	108	119	89	85	74	66	73	91	99	120	134	100,2
Min.	85	63	89	52	42	53	33	45	65	59	92	76	88,6
Max.	233	165	146	107	117	99	102	91	131	125	152	193	114,0