

# Nøgletal december 2013

## Vindmøller i Danmark

	Afgang dec.13	Tilgang dec.13	Status
Antal	5	25	5.167
MW	3,0	85,2	4.772

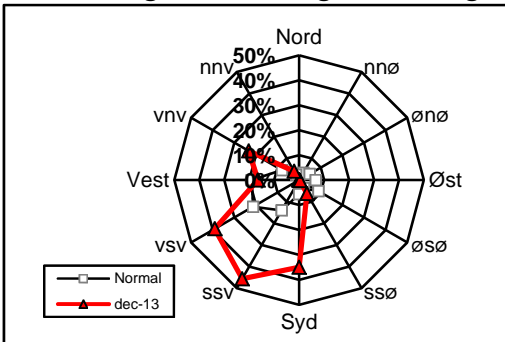
## Vindmøllers elproduktion

	Dec.13 (GWh)	Seneste 12 måneder (GWh)	Seneste 12 mdr. korr. til normalt vind-år (GWh)
Vindkraft	1.669	11.126	11.908
Elforbrug	3.044	33.526	33.526
Vinddækning	54,8%	33,2%	35,5%

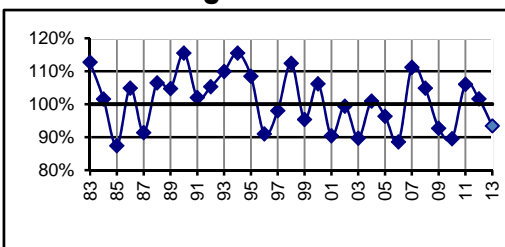
## Miljøforbedring pga. vindkraft

Når vindkraft erstatte kul	g/kWh	Dec.13 (ton)	Seneste 12 mdr. (ton)
Sparet kul	337	562.475	3.749.412
CO <sub>2</sub>	776	1.295.195	8.633.660
SO <sub>2</sub>	0,07	117	779
NO <sub>x</sub>	0,23	384	2.559
Partikler	0,02	33	223
Slagger/ aske	53	88.460	589.670

## Vindenergiens retningsfordeling



## Vindens energiindhold

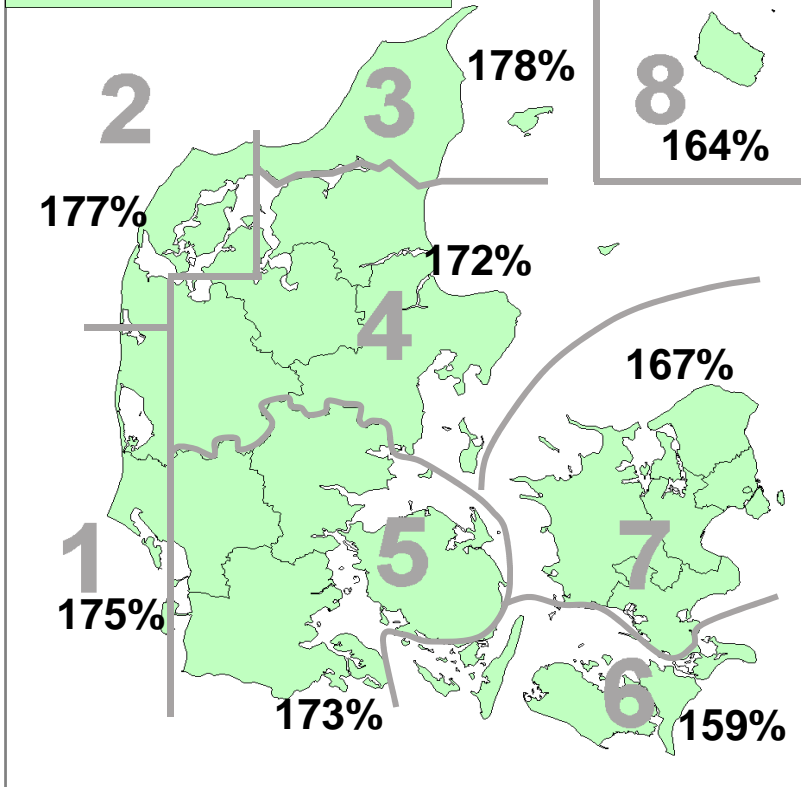


Datakilder: Energistyrelsens stamdataregister for vindmøller samt Risøs vindmålinger.  
Før december 2003: Naturlig Energi  
Beregning: EMD, Aalborg - [www.vindstat.dk](http://www.vindstat.dk)

## Vindens energiindhold

Version 2013

Landsindeks: 170%



## Vindens energiindhold lokalt seneste 12 måneder

Om- råde	Jan.	Feb.	Mar.	Apr.	Maj.	Jun.	Jul.	Aug.	Sep.	Okt.	Nov.	Dec.	Gns.
	13	13	13	13	13	13	13	13	13	13	13	13	
1	95	50	126	106	73	107	48	76	69	109	91	175	93,8
2	100	57	127	109	77	88	61	74	68	104	100	177	95,3
3	99	54	125	114	74	72	74	65	61	98	107	178	93,3
4	104	59	134	108	77	85	61	69	66	101	94	172	94,1
5	113	67	143	99	66	92	45	66	65	114	84	173	93,8
6	118	78	147	88	56	79	43	60	65	120	97	159	92,5
7	105	57	141	100	60	78	47	62	65	110	92	167	90,3
8	110	81	142	96	80	58	50	62	59	120	111	164	94,2
Gns.	106	63	136	102	70	82	54	67	65	109	97	170	93,4

## Vindens energiindhold på landsplan

	Jan.	Feb.	Mar.	Apr.	Maj.	Jun.	Jul.	Aug.	Sep.	Okt.	Nov.	Dec.	Gns.
2008	200	165	146	52	42	99	63	86	65	125	139	76	104,9
2009	110	76	101	59	99	89	69	79	104	106	141	81	92,7
2010	109	72	94	93	89	63	54	73	103	108	121	96	89,6
2011	91	154	122	98	102	66	64	84	95	124	92	180	106,0
2012	147	121	134	86	93	90	67	56	109	98	97	122	101,7
2013	106	63	136	102	70	82	54	67	65	109	97	170	93,4

## Månedsfordeling baseret på seneste 10 år

Gns.	138	105	118	85	85	78	62	71	94	101	118	127	98,5
Min.	85	63	89	52	42	53	33	45	65	59	92	76	88,6
Max.	233	165	146	107	104	103	100	86	131	125	152	180	111,2