

Nøgletal december 2011

Vindmøller i Danmark

	Afgang dec.11	Tilgang dec.11	Status
Antal	7	32	4.958
MW	1,39	78,52	3.927

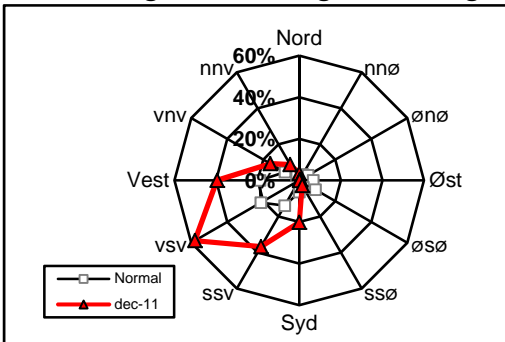
Vindmøllers elproduktion

	Dec.11 (GWh)	Seneste 12 måneder (GWh)	Seneste 12 mdr. korr. til normalt vind-år (GWh)
Vindkraft	1.307	9.752	9.744
Elforbrug	3.125	34.375	34.375
Vinddækning	41,8%	28,4%	28,3%

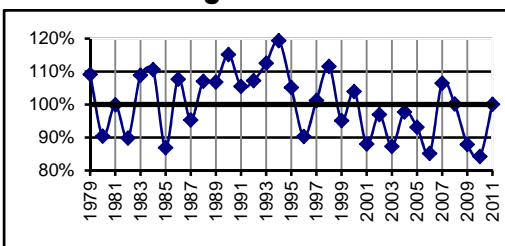
Miljøforbedring pga. vindkraft

Når vindkraft erstatte kul	g/kWh	Dec.11 (ton)	Seneste 12 mdr. (ton)
Sparet kul	338	441.707	3.296.154
CO ₂	784	1.024.551	7.645.517
SO ₂	0,11	144	1.073
NO _x	0,23	301	2.243
Partikler	0,03	39	293
Slagger/ aske	51	66.648	497.349
Andel af DK's årlige CO ₂ reduktionsforpligtelse (1990-2010)			70,0%

Vindenergiens retningsfordeling



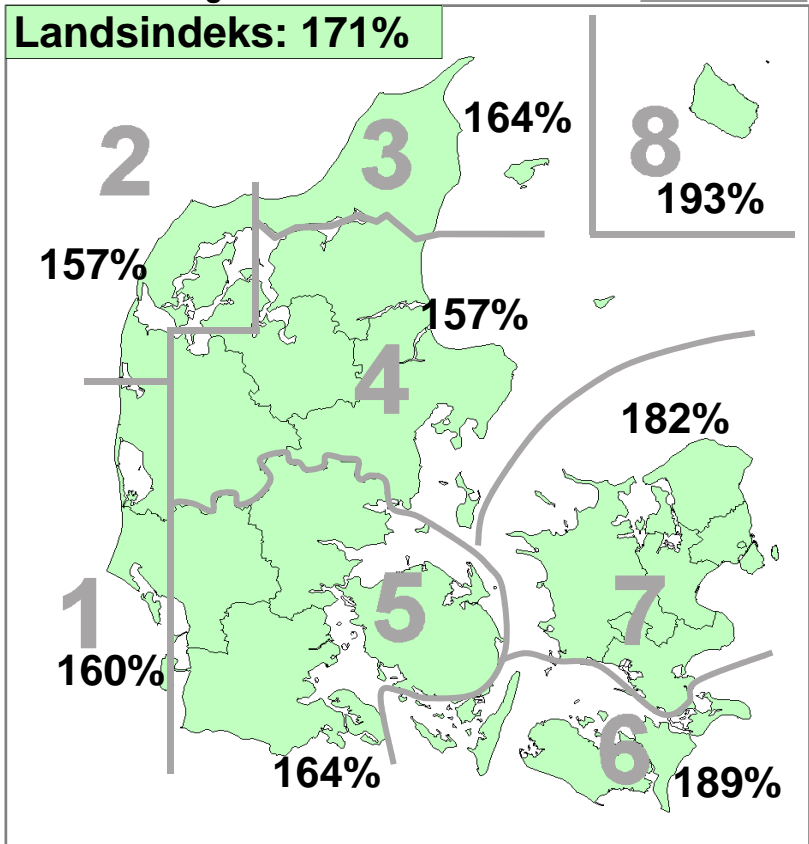
Vindens energiindhold



Datakilder: Energistyrelsens stamdataregister for vindmøller samt Risøs vindmålinger.
Før december 2003: Naturlig Energi
Beregning: EMD, Aalborg - www.vindstat.dk

Vindens energiindhold

Version 2006



Vindens energiindhold lokalt seneste 12 måneder

Om- råde	Jan. 11	Feb. 11	Mar. 11	Apr. 11	Maj. 11	Jun. 11	Jul. 11	Aug. 11	Sep. 11	Okt. 11	Nov. 11	Dec. 11	Gns.
1	85	135	103	90	105	56	70	79	93	123	89	160	99,0
2	92	134	116	86	106	67	51	77	91	124	87	157	99,1
3	88	141	133	87	111	86	37	70	95	119	89	164	101,7
4	87	150	122	90	100	66	49	73	88	114	89	157	98,8
5	81	155	106	97	98	54	70	72	85	107	93	164	98,4
6	74	155	110	102	87	56	83	86	87	116	79	189	101,9
7	71	163	114	90	88	55	63	84	91	119	87	182	100,6
8	91	136	116	105	78	59	64	90	88	109	84	193	101,1
Gns.	84	146	115	93	97	62	61	79	90	116	87	171	100,1

Vindens energiindhold på landsplan

	Jan.	Feb.	Mar.	Apr.	Maj.	Jun.	Jul.	Aug.	Sep.	Okt.	Nov.	Dec.	Gns.
2006	81	62	86	85	100	54	32	43	83	84	146	168	85,2
2007	224	117	129	103	72	51	96	79	126	56	122	104	106,5
2008	192	159	140	49	40	95	60	82	61	120	133	72	100,2
2009	104	72	96	56	94	85	66	75	98	101	133	75	87,9
2010	102	68	88	88	85	60	51	69	97	102	113	89	84,3
2011	84	146	115	93	97	62	61	79	90	116	87	171	100,1

Månedsfordeling baseret på seneste 10 år

Gns.	136	105	109	82	80	77	60	69	86	95	111	118	93,2
Min.	81	43	85	49	40	51	32	43	55	56	79	72	84,3
Max.	224	177	140	110	100	103	96	82	126	120	146	171	106,5