

# Nøgletal august 2013

## Vindmøller i Danmark

	Afgang aug.13	Tilgang aug.13	Status
Antal	4	5	5.119
MW	8,50	12,31	4.587

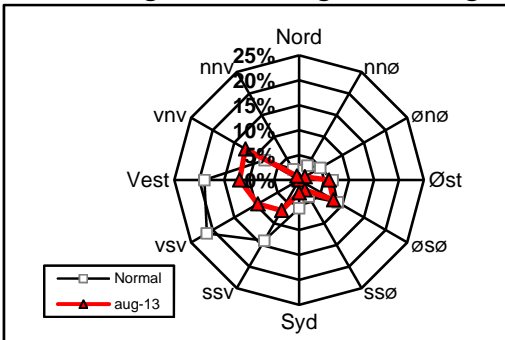
## Vindmøllers elproduktion

	Aug.13 (GWh)	Seneste 12 måneder (GWh)	Seneste 12 mdr. korr. til normalt vind-år (GWh)
Vindkraft	735	10.224	11.856
Elforbrug	2.582	33.876	33.876
Vinddækning	28,5%	30,2%	35,0%

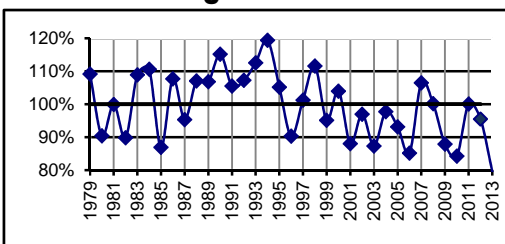
## Miljøforbedring pga. vindkraft

Når vindkraft erstatte kul	g/kWh	Aug.13 (ton)	Seneste 12 mdr. (ton)
Sparet kul	337	247.721	3.445.601
CO <sub>2</sub>	776	570.419	7.934.084
SO <sub>2</sub>	0,07	51	716
NO <sub>x</sub>	0,23	169	2.352
Partikler	0,02	15	204
Slagger/ aske	53	38.959	541.890

## Vindenergiens retningsfordeling



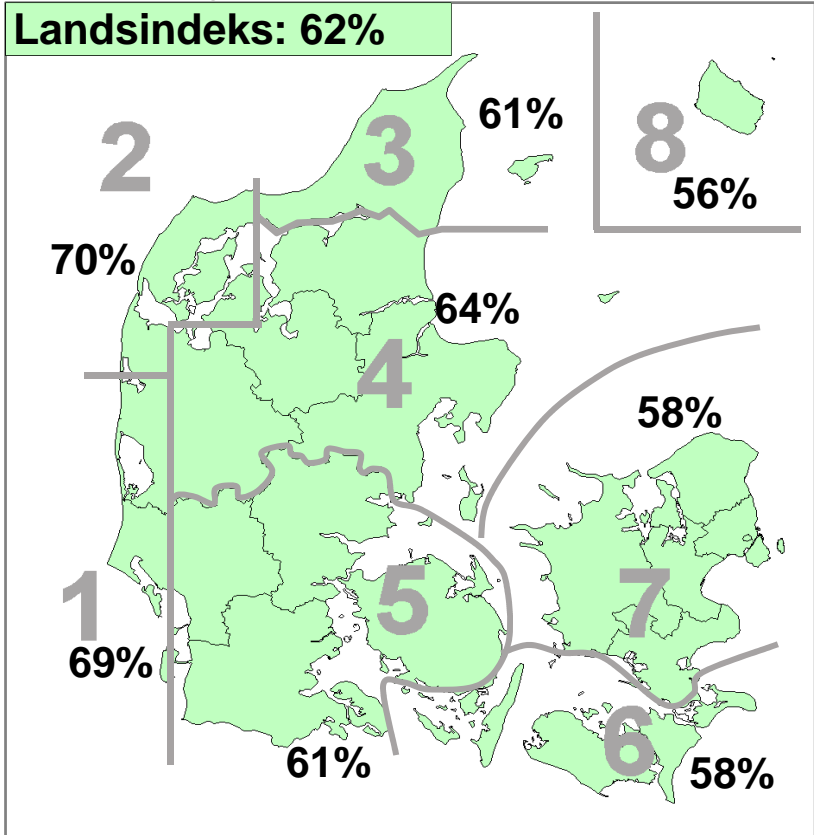
## Vindens energiindhold



Datakilder: Energistyrelsens stamdataregister for vindmøller samt Risøs vindmålinger.  
Før december 2003: Naturlig Energi  
Beregning: EMD, Aalborg - [www.vindstat.dk](http://www.vindstat.dk)

## Vindens energiindhold

Version 2006



## Vindens energiindhold lokalt seneste 12 måneder

Om- råde	Sep.	Okt.	Nov.	Dec.	Jan.	Feb.	Mar.	Apr.	Maj.	Jun.	Jul.	Aug.	Gns.
	12	12	12	12	13	13	13	13	13	13	13	13	
1	96	90	87	112	88	45	119	100	68	100	44	69	84,7
2	110	97	92	118	94	51	121	104	74	85	58	70	89,6
3	124	91	89	111	92	50	116	108	68	67	69	61	87,3
4	97	88	90	115	96	53	126	104	72	81	57	64	86,8
5	84	84	86	121	104	61	134	92	61	85	41	61	84,4
6	99	96	96	115	112	75	139	84	52	74	41	58	86,8
7	106	93	89	116	99	54	133	95	57	74	44	58	84,8
8	106	92	94	104	104	77	133	88	71	53	47	56	85,5
Gns.	103	91	90	114	99	58	128	97	65	77	50	62	86,2

## Vindens energiindhold på landsplan

	Jan.	Feb.	Mar.	Apr.	Maj.	Jun.	Jul.	Aug.	Sep.	Okt.	Nov.	Dec.	Gns.
2008	192	159	140	49	40	95	60	82	61	120	133	72	100,2
2009	104	72	96	56	94	85	66	75	98	101	133	75	87,9
2010	102	68	88	88	85	60	51	69	97	102	113	89	84,3
2011	84	146	115	93	97	62	61	79	90	116	87	171	100,1
2012	138	114	127	81	88	85	63	52	103	91	90	114	95,5
2013	99	58	128	97	65	77	50	62					79,6

## Månedsfordeling baseret på seneste 10 år

Gns.	131	100	112	82	81	74	60	68	91	94	112	119	94,5
Min.	81	58	86	49	40	51	32	43	61	56	87	72	84,3
Max.	224	159	140	103	100	99	96	82	126	120	146	171	106,5