

Kontrol- inspektion

En kontrolinspektion er en hurtig gennemgang af vindmøllen. Der ses efter synlige skader, oliestand i gear og hydrauliktank, fedtmængder i smørepåparater til hovedleje, generator og krøjelejrning, lækager, Partikler på magneten i olien, iøjnefaldende slidtage, rengøring m.m.

Ligeledes vil der blive udført en test kørsel af møllen således at lydbilledet fra gear, generator og krøjesystemet m.m. kan evalueres.

Efter inspektionen udfærdiges rapport.

Normalt vil en kontrolinspektion være et tilvalg til en udvidet konsulent aftale (se særskilt produktblad), idet møllen efterses grundigt ved de større eftersyn, og ved kontrolinspektionerne bliver der foretaget disse mindre kontroller. Samtidig vil der ved en kontrolinspektion foretages kontrol af hvorvidt der er foretaget udbedringer af de bemærkninger der er gjort ved de store eftersyn.

Kontrolinspektioner kan også udføres udenfor en Udvidet Konsulentaftale, men her bliver der i sagens natur ikke fulgt op på bemærkninger fra store eftersyn.

Kontrolinspektion foretages hvis der er ønske om en hurtig visuel gennemgang af ens mølle eller som en ekstra sikkerhed for at møllen fungerer som den skal.

Hvornår skal du vælge kontrolinspektion?

En Kontrolinspektion kan være fordelagtigt at vælge i flere situationer:

- Kontrolinspektion vil give en hurtig indikation om kvaliteten af det service man får udført af ens vindmølleservicefirma.
- Kontrolinspektion giver en indikation af standarden af ens mølle (er møllen ud fra inspektionen sikkerhedsmæssig forsvarlig).
- Kontrolinspektionen kan med fordel anvendes som opfølgning på tidligere udførte DV-inspektioner, for at se om observerede forhold er udbedret.

Eksempler på viden efter inspektionen



Der er lækager i møllen og renholdelsen kritiskabel.

Vi kan give gode råd om, hvad servicefirmaet kan gøre for at reducere lækageniveauet samt hvilket niveau for renholdelsen af møllen, man kan forvente fra servicefirmaet.



Ved at undersøge gear sumpen med en fleksibel magnet kan gearets tilstand i grove træk vurderes.

Her er der metalpartikler på magneten i gearet. Dette viser, at der foregår slid i gearet. Vi anbefaler derfor nærmere inspektion for at bestemme gearets tilstand.

Priser

Enkeltstående inspektion

Møller til og med 750 kW	3.850 kr.
Møller over 750 kW	4.850 kr.

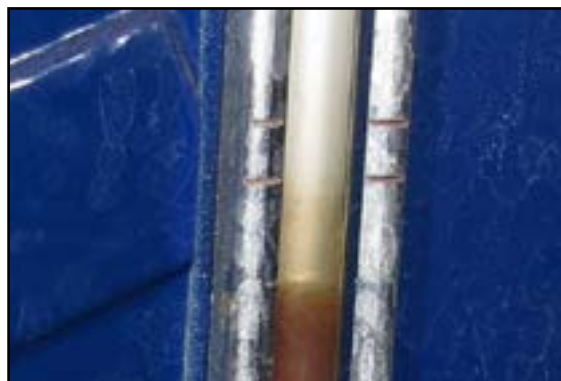
En inspektion (tillægspris ved udvidet konsulent aftale med eftersyn hvert år)

Møller til og med 750 kW	3.480 kr.
Møller over 750 kW	4.700 kr.

Tre inspektioner (tillægspris ved udvidet konsulent aftale med eftersyn hvert andet år)

Møller til og med 750 kW	9.900 kr.
Møller over 750 kW	12.650 kr.

Priserne er medlemspriser 2018;
incl. transport og rapport, excl. moms



Oliestanden i gearet har stor betydning for gearets forventet levetid. Manglende olie i gearet kan betyde manglende smøring og køling af gearet, hvilket har stor betydning for den forventede levetid på gearets komponenter.

Her er oliestanden for lav. Der kan være lakager i gearet, eller servicepersonalet har ikke fyldt op til korrekt oliestand.



Vi kontrollerer lydbilledet på gear og generator ved at lytte til disse komponenter. Herved kan vi danne os et overblik om der er unormale tilstande.

På baggrund heraf kan vi foreslå yderligere undersøgelser og/eller inspektioner for at fastslå, hvad der er galt.

Danmarks Vindmølleforenings tekniske konsulenter er uvildige, erfarne og seriøse.

Teknisk afdeling er certificeret efter ISO 9001. Det sikrer, at kvaliteten af vores arbejde altid er i fokus og har højeste prioritet.

De udfører hvert år eftersyn i et meget stort antal vindmøller og har derfor et detaljeret kendskab til alle vindmøllefabrikater, -størrelser og -typer.

Erfaringsopsamlingen er et stort aktiv for alle vindmølleejere.

Danmarks Vindmølleforening
Ellemærksvej 47
8000 Århus C

Tlf. 8611 2600

info@dkvind.dk
www.dkvind.dk



DANMARKS
VINDMØLLEFORENING

