

Visualisering af nye vindmøller i landskabet

Hvornår har du brug for en visualisering?

En af de væsentlige påvirkninger, som vindmøller påfører deres omgivelser, er deres synlighed i landskabet. De vindmøller som opstilles i dag er mellem 125 og 150 meter højde, hvilket betyder at de vil kunne opleves som et dominerende landskabselement i en afstand op til 3,9-4,5 km, svarende til et landareal på 47 til 63 km².

Derfor indgår en vurdering af de landskabelige konsekvenser af et nyt vindmølleprojekt som en væsentlig del af behandlingen af sager om opstilling af vindmøller.

Og til brug for denne vurdering udarbejdes såkaldte visualiseringer, dvs. fotografiske billeder af det (de) landskab(er) som de nye vindmøller planlægges opstillet i, hvor de nye vindmøller "tegnes" ind i billederne så realistisk som muligt.

Visualiseringer indgår som regel som en del af VVM-arbejdet, ligesom det kan indgå i det materiale som anvendes af taksationskommissionen i værditabssager efter VE-loven, samt i visse landzonesager om opstilling af vindmøller.

Det er ikke nemt at formidle en konkret "landskabsoplevelse" gennem et todimensionelt farvefoto, ofte i A4-format, men det er det bedste redskab der pt. er til rådighed til vurdering af de landskabelige konsekvenser. Og for den trænede iagttager er det muligt at danne sig en rimelig forestilling om hvordan vindmøllerne vil opleves i virkeligheden.

Hvad kan Danmarks Vindmølleforenings konsulenter tilbyde?

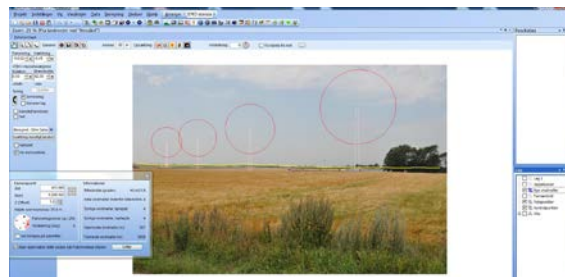
Vi kan tilbyde visualiseringer af de vindmølle typer der findes i Danmark.

For husstandsvindmøller eksisterer de nødvendige visualiseringsdata til WindPRO ofte ikke umiddelbart tilgængelige, men de kan normalt laves om nødvendigt. Visualiseringerne udarbejdes for et eller flere fotopunkter (steder i det omgivende landskab), ofte udvalgt i samarbejde med den aktuelle kommune.



Visuelle konsekvenszoner

Inden for den røde cirkel vil møllen på 150 m opleves som et dominerende landskabselement. Mellem den røde og den lille cirkel vil den være fremtrædende men ikke dominerende og uden for den lille cirkel vil andre landskabselementer være dominerende.



Visualisering i WindPRO

Det er mange parametre i en vellykket visualisering. Særligt lys- og terræforhold, synsretning og synsfelt er vigtige.



Eksempel på visualisering

Det endelige resultat af fire vindmøller computergenereret ind i et billede optaget ude på en konkret lokalitet.

Billederne af landskabet skal optages i vejrforhold der sikrer gode kontrastforhold i billederne. Gråvejr med ensfarvet grå himmel kan ikke anvendes, hvilket betyder at det i visse periode på året kan være vanskeligt at finde dage, hvor billederne kan optages.

Visualiseringerne udføres i Edb-programmet "WindPRO"; det mest benyttede program i verden til design og beregning af vindmølleprojekter.

Beregningerne resulterer normalt i en rapport, der indeholder de udførte visualiseringer i A4- eller A3-format, samt en detaljeret gennemgang af baggrundsdata og dens forudsætninger i øvrigt.

Visualiseringer findes også som enkelte digitale billeder, f.eks. til brug i VVM-redegørelser .

Priser

Timepris medlemmer 965 kr.

Timepris ikke-medlemmer 1.370 kr.

Beregningssopgavernes omfang og indhold er meget variable, og tidsforbruget derfor også variabelt. Du er altid velkommen til at kontakte os og få et prisoverslag på din konkrete opgave.

Danmarks Vindmølleforening er en non-profit-organisation og det tilstræbes, at konsulenttjenesten skal hvile i sig selv.

Priserne er excl. moms og evt. udlæg.

Nærmere oplysninger



Kontakt projektrådgiver Tue Nielsen for nærmere oplysninger og priser

*e-mail tn@dkvind.dk
tlf. 6267 1959*

Danmarks Vindmølleforenings konsulenter er uvildige, erfarne og seriøse.

Alle konsulenterne har mange års erfaring med vindmøller, et grundigt, ajourført kendskab til love og regler, holder sig løbende orienteret og råder over professionelle IT-værktøjer.

Derfor kan du altid regne med at få et seriøst og uvildigt beslutsningsgrundlag fra foreningens konsulenter.

Danmarks Vindmølleforening
Ellemarksvej 47
8000 Århus C

Tlf. 8611 2600

info@dkvind.dk
www.dkvind.dk

DANMARKS
VINDMØLLEFORENING 